

BASSO

Engenharia Aplicada

Eficiência, confiabilidade e produtividade.





Instalações da Metalúrgica Basso, no distrito industrial de Bento Gonçalves (RS).

BASSO

Engenharia Aplicada

Fabricamos com alta tecnologia produtos eficazes e confiáveis

Desde 1981 em atividade, a Metalúrgica Basso tem compromisso permanente com qualidade e excelência de seus produtos e serviços. Está plenamente capacitada para projetar e fabricar, dentro do prazo e das condições em que os clientes necessitam, peças sofisticadas, de alto valor agregado. Para isso conta com profissionais com talento e domínio dos mais avançados processos de industrialização, como a interconexão direta entre plataformas informatizadas e sistemas de usinagem.

São técnicos especializados, máquinas de última geração e modernos recursos da tecnologia: CAD/CAM; Modelagem e NX-Siemens. Por isso, a empresa está capacitada para atender aos desafios de indústrias de quaisquer setores de atividade, com destaque para o movelero.

Diversidade e flexibilidade de soluções

A Metalúrgica Basso fornece novas soluções em engenharia e desenvolvimento de máquinas; projetos de automação industrial e projetos e fabricação de peças reposição para máquinas nacionais e importadas. E se coloca à disposição para uma visita à sua empresa para colher informações sobre seus projetos, fornecer orientações sobre produtos e serviços, como também propor novas soluções de projetos especiais.

Índice

Projetos Especiais.....	pág. 03
Serviços de Industrialização e Usinagem	pág. 04
Eletroerosão a Fio	pág. 14

A		K	
Alavanca de Pinos.....	pág. 06	KFL Arredondado	pág. 52
B		M	
Bases	pág. 06	Mandril	pág. 52
Batuta.....	13	P	
Buchas	15	Palancas.....	pág. 53
C		Parafusos	53
Cabeçotes.....	pág. 20	Pinos	54
Coleiros	24	Polia	58
Cones	31	Porcas	58
Conexões.....	33	R	
Copiadores	33	Refilador.....	pág. 61
D		S	
Destopadores	pág. 34	Sapatas	pág. 63
Dosadores	35	Suportes.....	74
E		T	
Eixos.....	pág. 38	Tampas Coleiro.....	pág. 79
Elos	43	Tirante Cone	32
Engrenagens	44	V	
F		Válvulas	pág. 79
Fixador	pág. 50		
Flanges.....	50		

PROJETOS ESPECIAIS - Soluções Precisas e Eficazes em Máquinas, Automação e Peças

A troca intensa de informações entre a Basso e o cliente conduz um projeto especial ao sucesso.

Os representantes, engenheiros e técnicos da Basso podem visitar a empresa cliente para dialogar e obter informações reais e precisas. Depois, dentro da Basso:

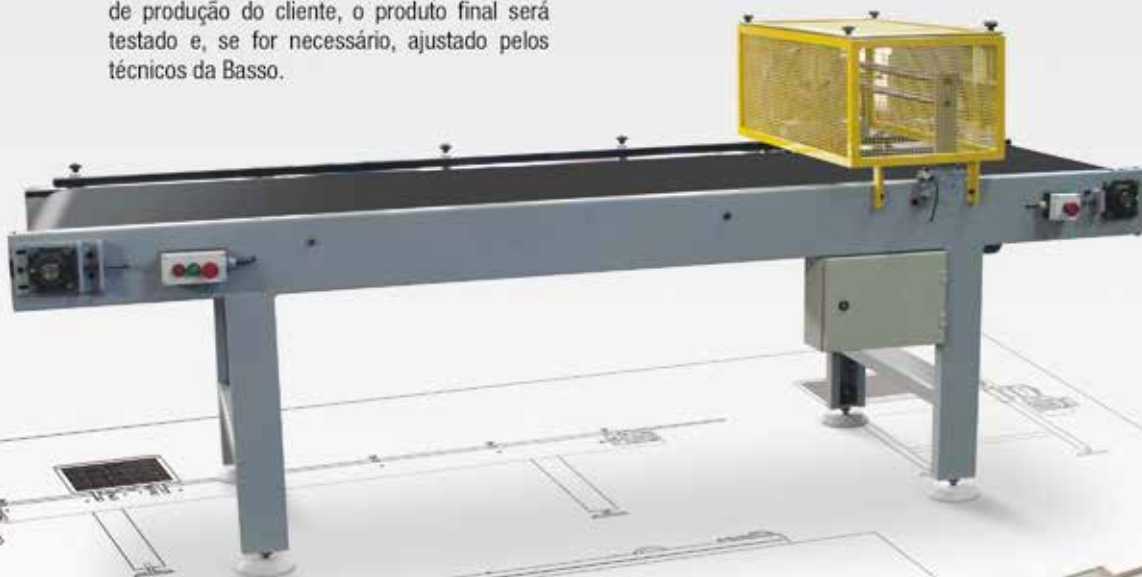
- As informações recebidas são documentadas, analisadas e encaminhadas para a elaboração do pré-projeto.
- O desenho é executado por técnicos qualificados em softwares de modelagem de última geração.
- Na fabricação, são utilizadas as mais avançadas máquinas de usinagem, que vão levar ao máximo nível de qualidade ao produto final.
- Na fase seguinte, depois de instalado na linha de produção do cliente, o produto final será testado e, se for necessário, ajustado pelos técnicos da Basso.

- Ao ser concretizada a entrega, a Basso assume o compromisso de acompanhar o desempenho do produto e estará à disposição para responder aos cuidados necessários para mantê-lo operando em plena produtividade.

Pense nisso quando tiver de encontrar uma nova solução em máquinas para sua empresa.

BASSO
Engenharia Aplicada

Para levar produtividade às suas máquinas.



DES. Metalurgia Basso II
DATA: 01/01/2001 No. referência: 01/01/2001

BASSO
Engenharia Aplicada
(041) 3102-0022

TOLERÂNCIAS BÁSICAS

GRUPO DE PRECISÃO	MÁQUINA
1	0,1
2	0,15
3	0,2
4	0,3
5	0,4
6	0,5
7	0,6
8	0,8
9	1,0
10	1,2
11	1,5
12	2,0
13	2,5
14	3,0
15	4,0
16	5,0
17	6,3
18	8,0
19	10,0

TOLERÂNCIAS BÁSICAS

GRUPO DE PRECISÃO

MÁQUINA

1 0,1

2 0,15

3 0,2

4 0,3

5 0,4

6 0,5

7 0,6

8 0,8

9 1,0

10 1,2

11 1,5

12 2,0

13 2,5

14 3,0

15 4,0

16 5,0

17 6,3

18 8,0

19 10,0

DEL. FORTES
0001



Serviços de industrialização e usinagem com equipamentos de última geração

A Metalúrgica Basso está plenamente capacitada - com profissionais, informatização e parque fabril - para projetar e fabricar, dentro do prazo e das condições em que os clientes necessitam, peças sofisticadas de alto valor agregado. Nesse

sentido, destacam-se talento e domínio dos mais avançados processos de industrialização, como a interconexão direta entre plataformas informatizadas e sistemas de usinagem.

Corpo técnico altamente qualificado, em sintonia com os avanços tecnológicos

Compromissada em manter rígidos padrões de qualidade e excelência, a equipe técnica da Basso é composta por engenheiros e profissionais treinados nas melhores escolas técnicas.



Manutenção e Assistência Técnica lado a lado com os clientes

A partir do momento que concretiza uma entrega, a Metalúrgica Basso coloca-se à disposição para acompanhar o desempenho de seus produtos e conservá-los em perfeitas condições de funcionamento. No relacionamento com

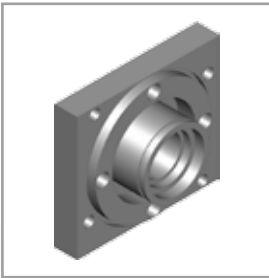
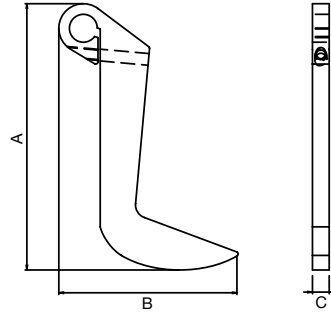
seus clientes, busca manter uma parceria ao longo do tempo para que seja mantida eficiência e otimização de seus produtos em processos de automação, logística interna e alimentação de fluxo produtivo.





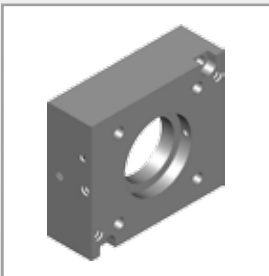
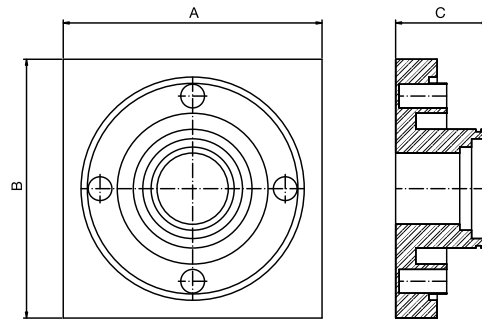
Alavanca Pinos GMC

Código	A	B	C
002076	238,65mm	159,64mm	15mm



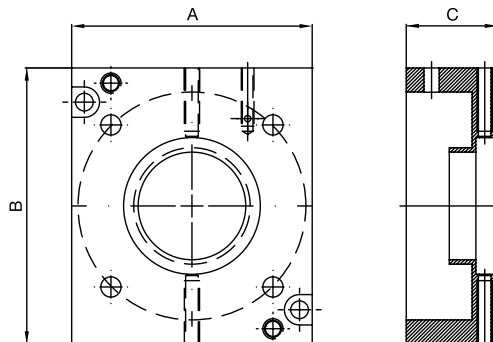
Base Cabeçote Biesse

Código	A	B	C
002065	240mm	238mm	33mm



Base Cabeçote Biesse

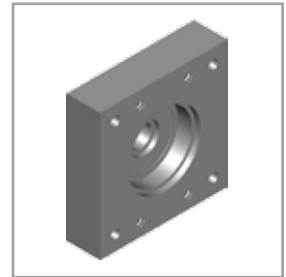
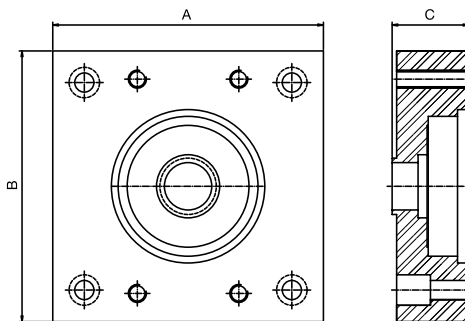
Código	A	B	C
002064	109mm	95mm	36mm



OBS.: Outras especificações
sob consulta.

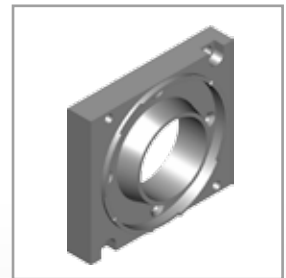
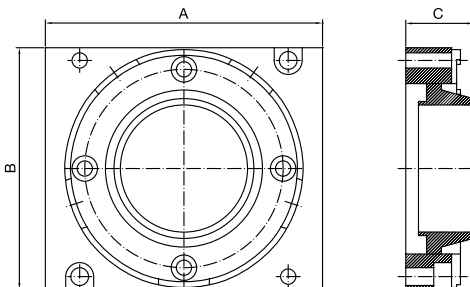
Base Cabeçote Maclínea

Código	A	B	C
002066	120mm	120mm	34mm



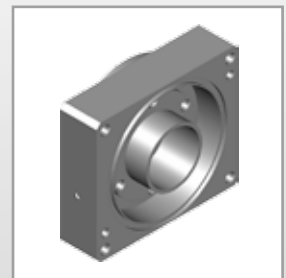
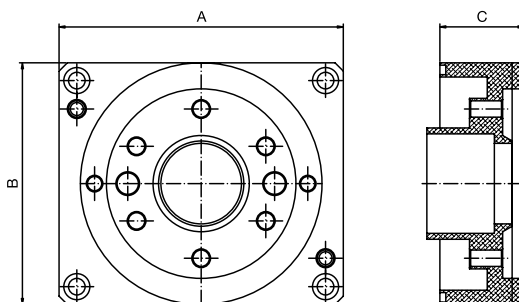
Base Cabeçote Weeke

Código	A	B	C
002067	109mm	95mm	26,5mm



Base Cabeçote Weeke

Código	A	B	C
002068	120mm	102mm	41mm

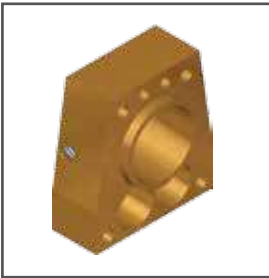
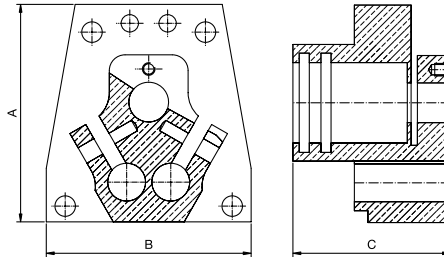


OBS.: Outras especificações sob consulta.



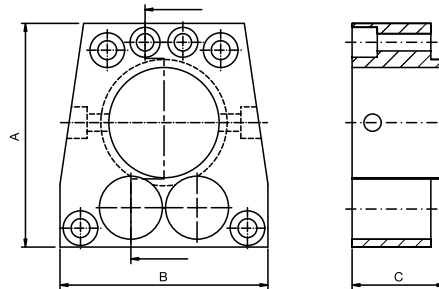
Base Coleiro Homag

Código	A	B	C
000061	69mm	65mm	50mm



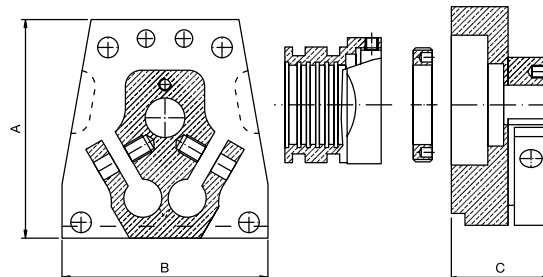
Base Coleiro Homag

Código	A	B	C
000062	71mm	66mm	29,5mm



Base Coleiro Homag

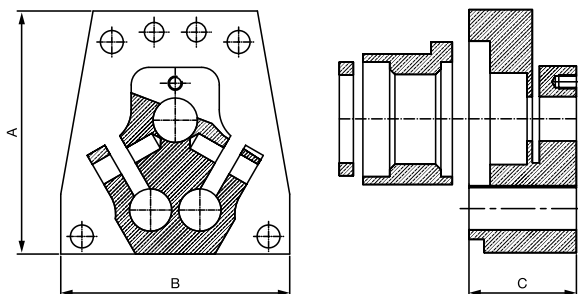
Código	A	B	C
001392	69mm	65mm	30,5mm



OBS.: Outras especificações
sob consulta.

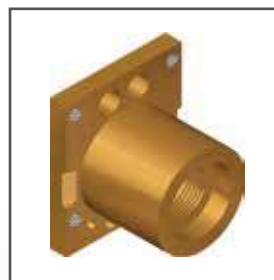
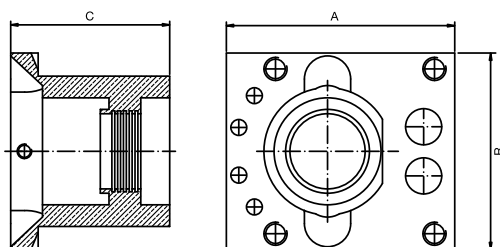
Base Coleiro Homag

Código	A	B	C
001346	69mm	65mm	30,5mm



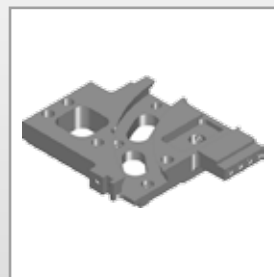
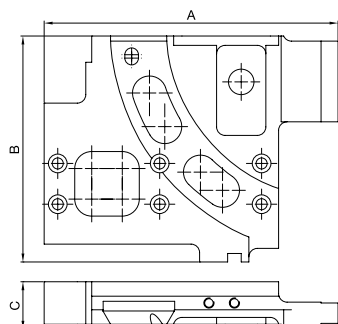
Base Coleiro Homag

Código	A	B	C
000060	79mm	68mm	55mm

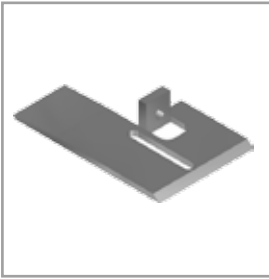


Base Coleiro Homag

Código	A	B	C
000059	173mm	133mm	28mm



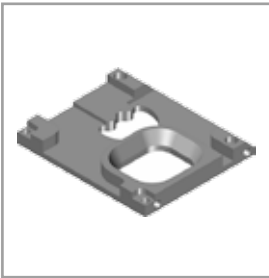
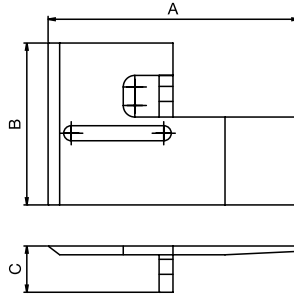
OBS.: Outras especificações sob consulta.



Base Coleiro Homag

Código Direito	Código Esquerdo	A	B	C
000057	000056	109mm	70mm	20mm

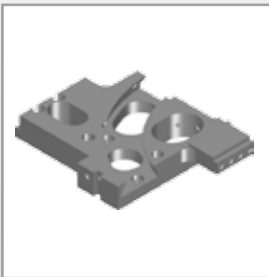
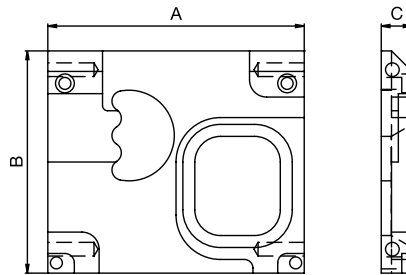
Mod. Esquerdo



Base Coleiro Homag

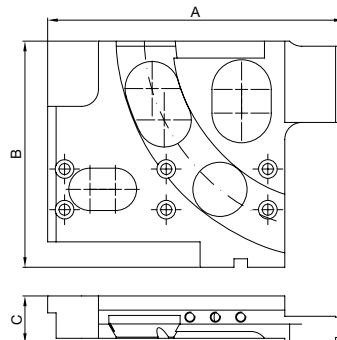
Código Direito	Código Esquerdo	A	B	C
000054	000055	150mm	130mm	18mm

Mod. Esquerdo



Base Coleiro Homag

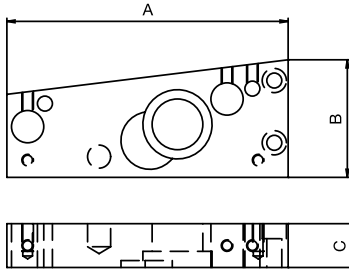
Código	A	B	C
000058	175mm	133,5mm	28mm



OBS.: Outras especificações
sob consulta.

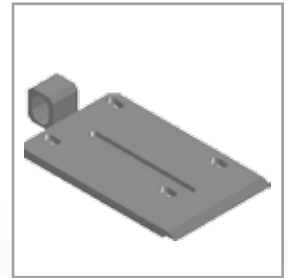
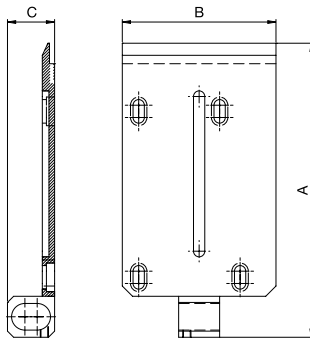
Base Coleiro SCM

Código	A	B	C
001399	122mm	51mm	19mm



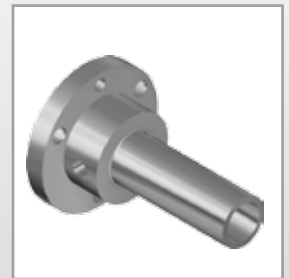
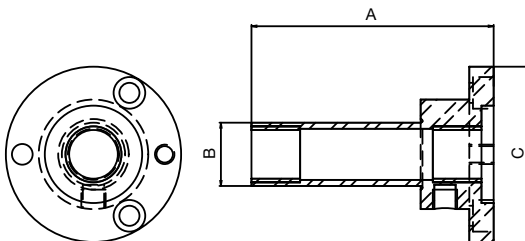
Base Coleiro Stream

Código	A	B	C
000086	143,5mm	75mm	23mm

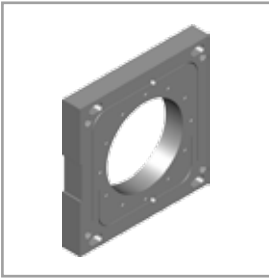


Base Coleiro Tecmatic

Código	A	B	C
000052	99,5mm	26mm	72mm

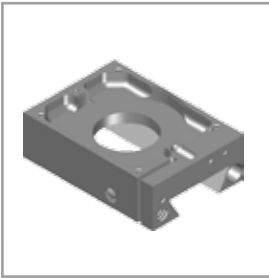
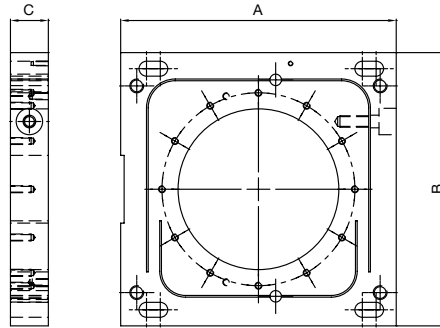


OBS.: Outras especificações sob consulta.



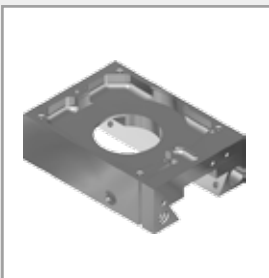
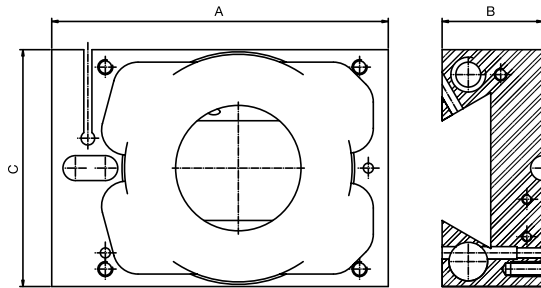
Base Motor Homag

Código	A	B	C
000067	240mm	238mm	33mm



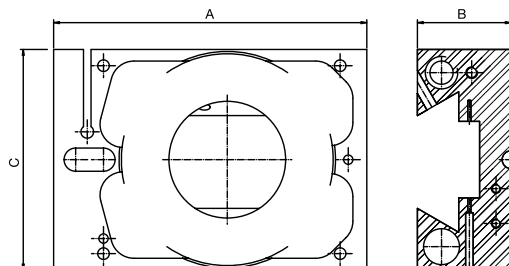
Base Motor Morbidelli

Código Direito	Código Esquerdo	A	B	C
000099	00117	135mm	40,4mm	95mm



Base Motor Morbidelli

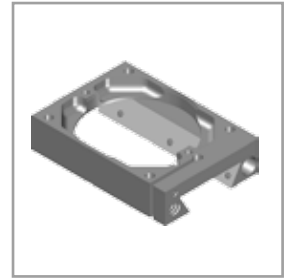
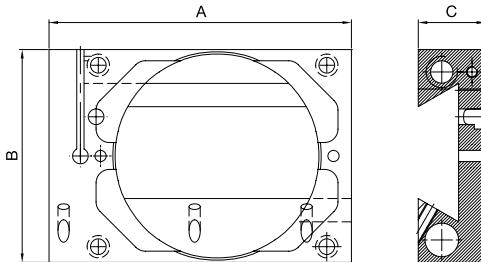
Código	A	B	C
000087	135mm	40,4mm	95mm



OBS.: Outras especificações
sob consulta.

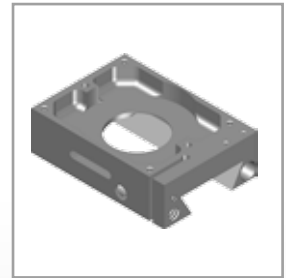
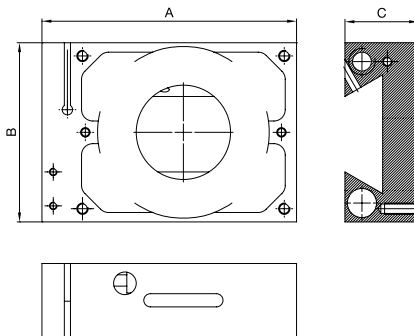
Base Motor Morbidelli

Código Direito	Código Esquerdo	A	B	C
000084	000111	135mm	95mm	30mm



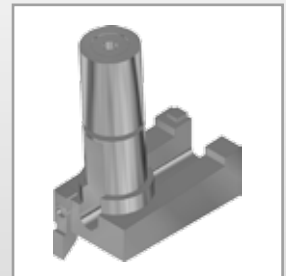
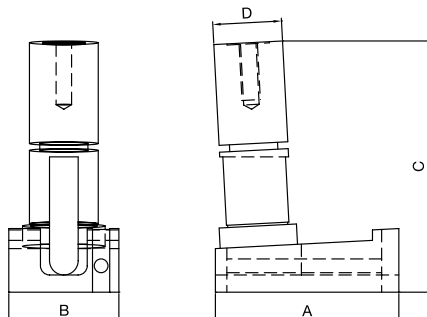
Base Motor Morbidelli

Código	A	B	C
000069	135mm	95mm	39mm



Batuta Biesse

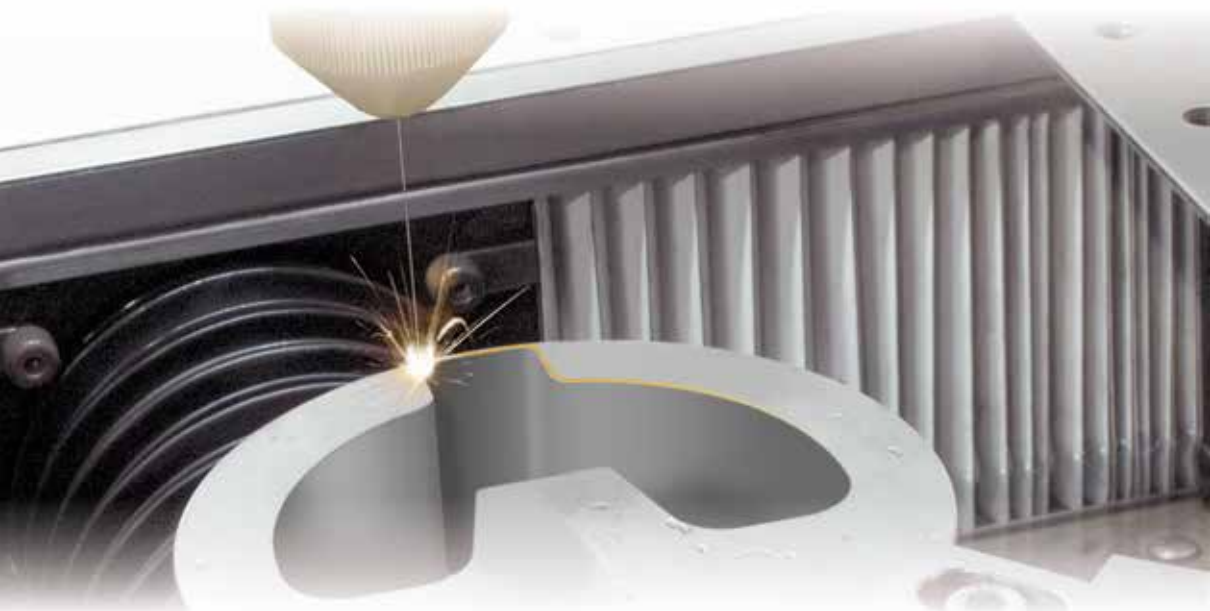
Código	A	B	C	D
001470	80mm	48mm	109mm	30mm



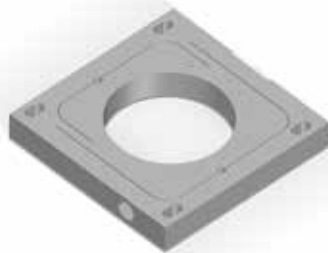
OBS.: Outras especificações sob consulta.

ELETROEROSÃO A FIO

Mais um Serviço com a Qualidade Basso



Produtos fabricados no Brasil.



Para usinagem de matrizes e peças de geometrias complexas

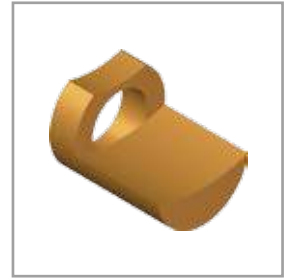
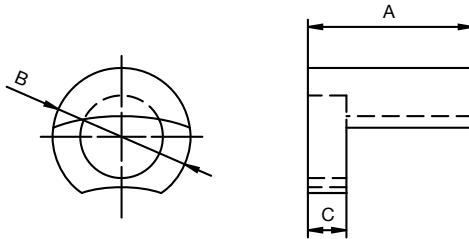
- Acabamento de alta qualidade em peças de qualquer complexidade.
- Tarefas realizadas por operadores qualificados.
- Máquina de última geração.
- Grande agilidade do pedido à entrega.
- Expediente estendido para melhor atendimento.

BASSO
Engenharia Aplicada

Consulte a Basso. Conte com técnicos e profissionais à disposição para fornecer orientações e apresentar novas soluções em prestação de serviços.

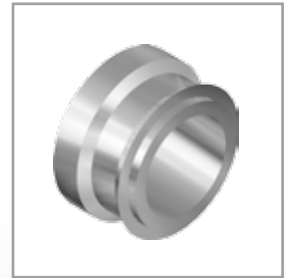
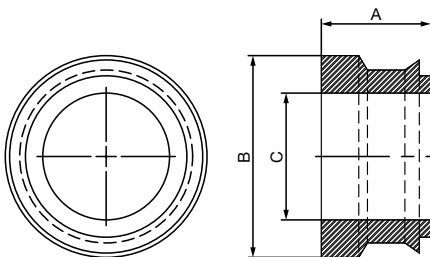
Bucha Bronze Aberta

Código	A	B	C
001231	24mm	ø20mm	5,6mm



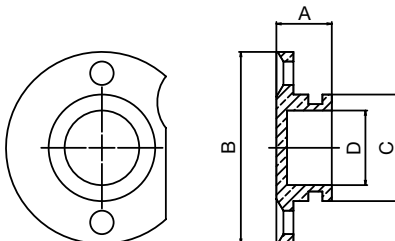
Bucha Centro Morbidelli

Código	A	B	C
000778	19mm	35mm	22mm



Bucha Coleiro

Código	A	B	C	D
001285	13mm	45mm	25mm	17,5mm

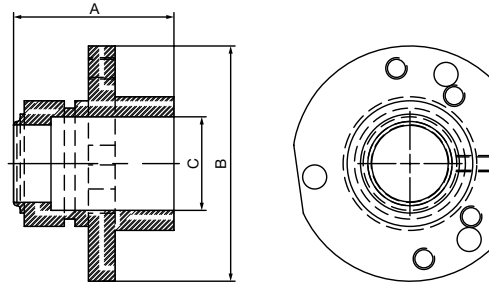


OBS.: Outras especificações
sob consulta.



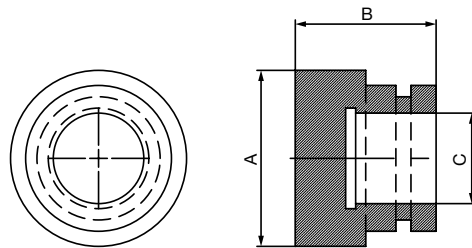
Bucha Coleiro Egurko

Código	A	B	C
001341	60mm	88mm	35mm



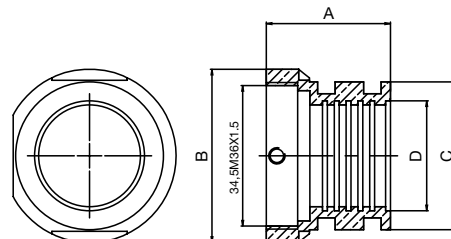
Bucha Coleiro Egurko

Código	A	B	C
001288	28mm	35mm	18mm



Bucha Coleiro Homag

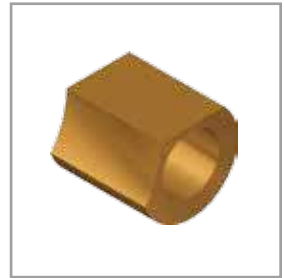
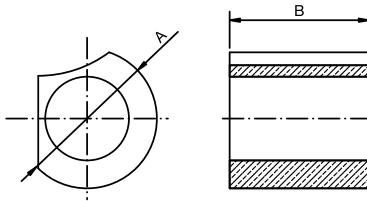
Código	A	B	C	D
001290	30,5mm	42,5mm	36,3mm	27mm



OBS.: Outras especificações
sob consulta.

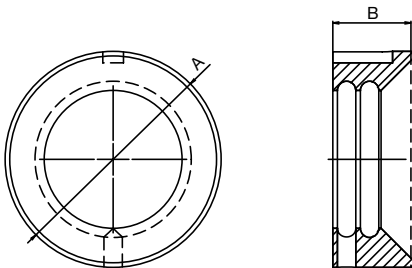
Bucha Coleiro Homag

Código	A	B
000775	20mm	20mm
001510	20mm	25mm
001511	20mm	15mm



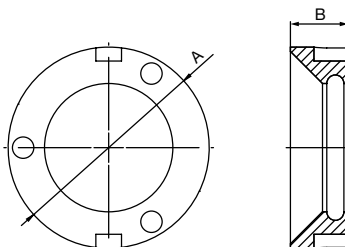
Bucha Coleiro Homag

Código	A	B
001284	ø47mm	18mm



Bucha Coleiro Kraftlyne

Código	A	B
001289	ø47mm	13,5mm

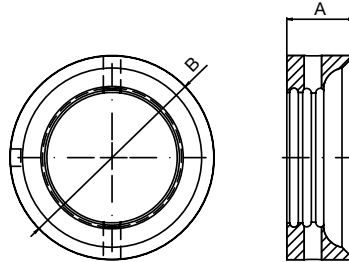


OBS.: Outras especificações sob consulta.



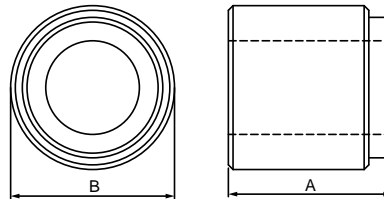
Buchha Coleiro SCM

Código	A	B
000777	ø47mm	15,5mm



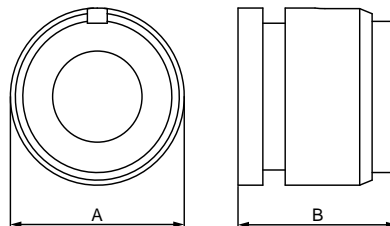
Buchha Coleiro Stefani

Código	A	B
001250	35mm	35mm



Buchha Coleiro Stefani

Código	A	B
001252	35mm	32mm



OBS.: Outras especificações
sob consulta.

BASSO

Engenharia Aplicada

Cabeçotes Precisos, Robustos e Eficazes

Mais produtividade e flexibilidade
de aplicações, com menos
set-ups nas máquinas

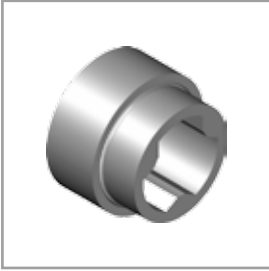


Mais de 30 anos de experiência e conhecimento no setor dão à Basso competência técnica para projetar e fabricar cabeçotes para empresas que executam produção em série com necessidade de furação em diversos pontos, em um ou vários planos.

Veja os benefícios em cabeçotes de linha ou projetados pela Basso

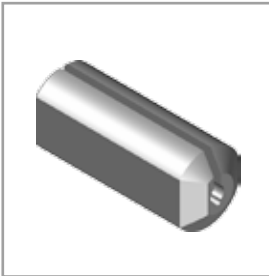
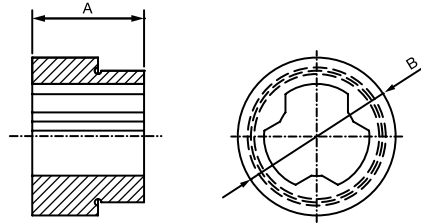
- Cabeçotes para furadeiras múltiplas.
- Alta precisão e qualidade nas furações.
- Redução nos set-ups.
- Projetos específicos, dentro das necessidades de usinagem da empresa.
- Cabeçotes especiais, para usinagens em que o material deve ser processado mais de uma vez pela máquina.
- Peças com todas as possibilidades de engate: conexão rápida, rosca ou direto.
- Projetos especiais para usinagem de aço e alumínio.
- Flexibilidade nas distâncias entre orifícios: maiores ou menores do que 32 mm.
- Peças de reposição em estoque para furadeiras nacionais e importadas.





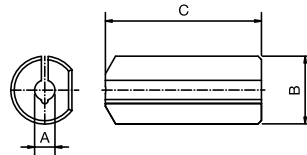
Bucha Engrenada Hirtz

Código	A	B
001963	17mm	24mm



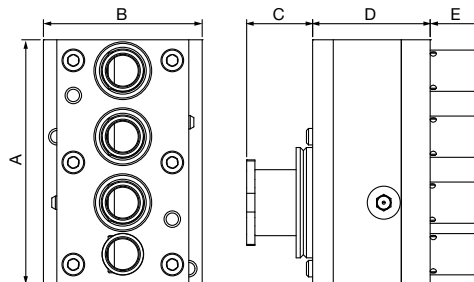
Bucha Redução

Código	A	B	C
000780	2,0mm	10mm	23mm
000779	2,5mm	10mm	23mm
000782	3,0mm	10mm	23mm
002137	3,2mm	10mm	23mm
000781	3,5mm	10mm	23mm
000784	4,0mm	10mm	23mm
000783	4,5mm	10mm	23mm
000785	5,0mm	10mm	23mm
001129	6,0mm	10mm	23mm



Cabeçote Biesse 4 pontos

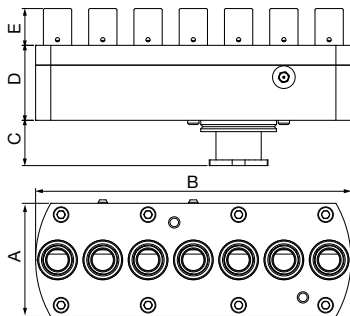
Código	A	B	C	D	E
004496	77mm	119mm	32mm	57mm	26mm



OBS.: Outras especificações sob consulta.

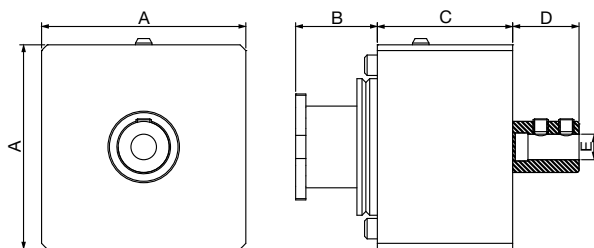
Cabeçote Biesse 7 pontos

Código	A	B	C	D	E
004488	80mm	223mm	32mm	53mm	26mm



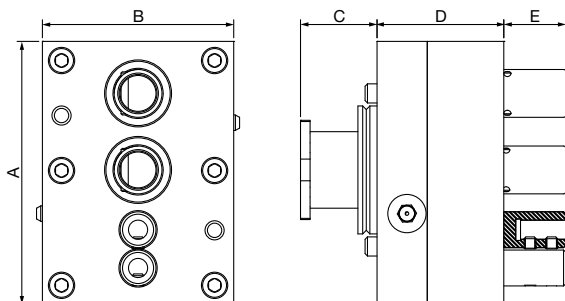
Cabeçote Friulmac 1 ponto

Código	A	B	C	D	E
005086	80mm	32mm	53mm	26mm	10mm



Cabeçote Friulmac 4 pontos

Código	A	B	C	D	E
004487	80mm	32mm	53mm	26mm	10mm

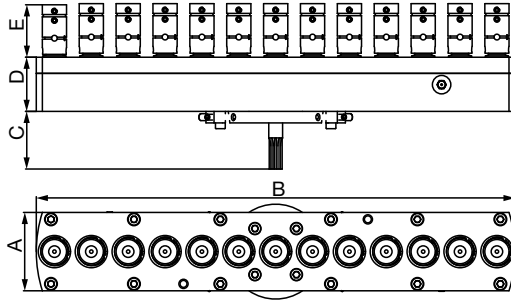


OBS.: Outras especificações
sob consulta.



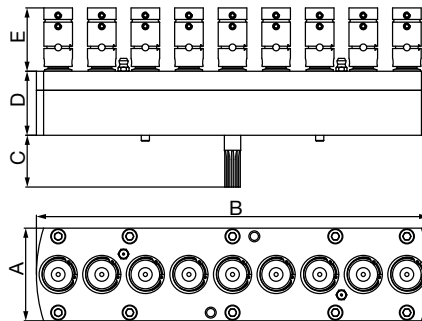
Cabeçote Maclinea 13 pontos

Código	A	B	C	D	E
003055	68mm	415,5mm	50mm	47mm	45,5mm



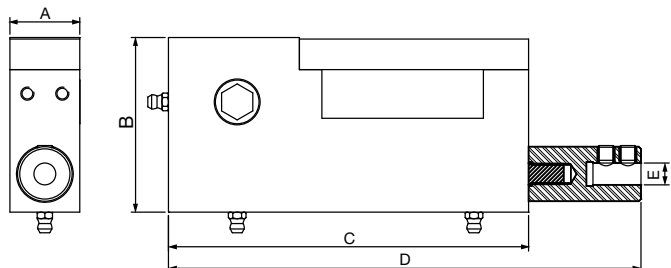
Cabeçote Morbidelli 9 pontos

Código	A	B	C	D	E
003797	68mm	288mm	38mm	47mm	46,5mm



Cabeçote Invicta 1 ponto

Código	A	B	C	D	E
004014	32mm	100mm	165mm	216,5mm	10mm

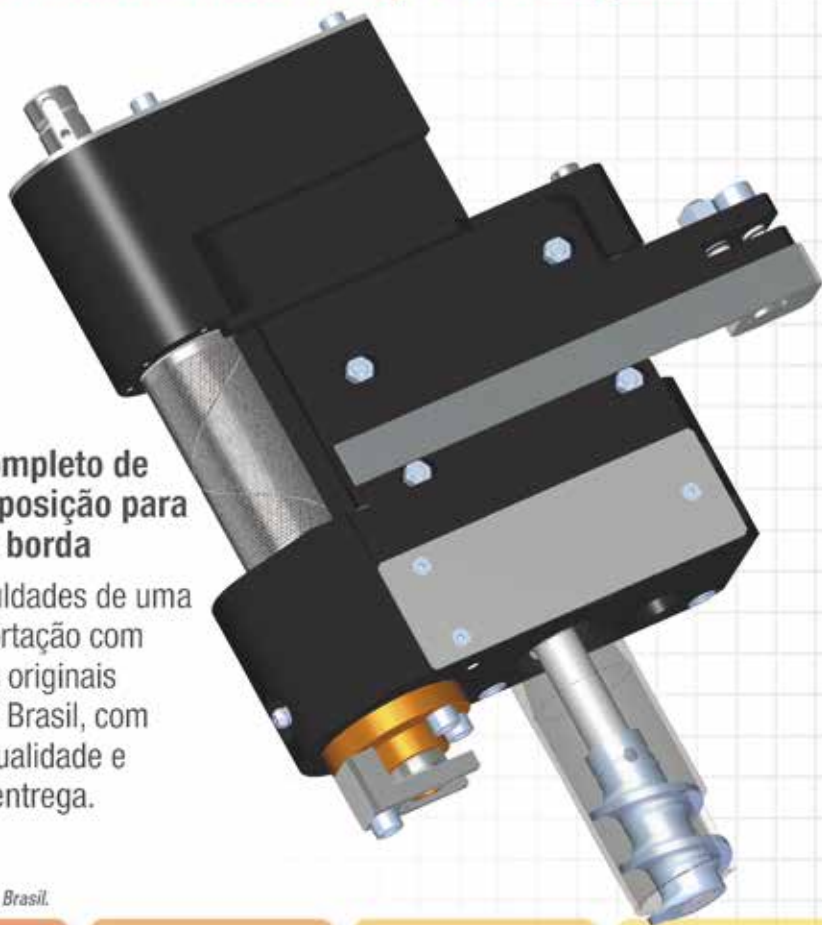


OBS.: Outras especificações
sob consulta.

Economia e Manutenção Inteligente

Conjunto completo de peças de reposição para colagem de borda

Evite as dificuldades de uma possível importação com peças fiéis às originais fabricadas no Brasil, com garantia de qualidade e agilidade de entrega.



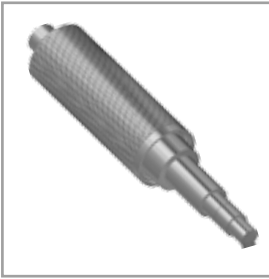
Produtos fabricados no Brasil.

- Eixos coleiros, dosadores, suportes, buchas e sapatas dos principais fabricantes do mercado. Peças de linha com disponibilidade imediata.

- **Recomendação especial Basso:** programa de **manutenção inteligente** - utilização de caixa de cola reserva para evitar paralisação da produção.

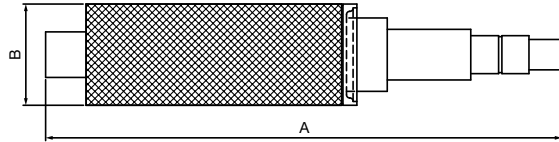
- Com peças fiéis às originais, com garantia de qualidade e entrega imediata, sua empresa evita as dificuldades da importação.

- Precisão e agilidade em serviços de reforma, manutenção e limpeza.



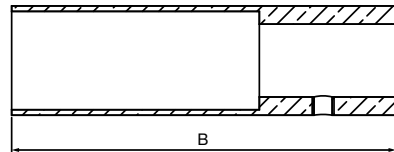
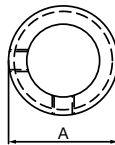
Coleiro Egurko

Código	A	B
000025	204mm	40mm



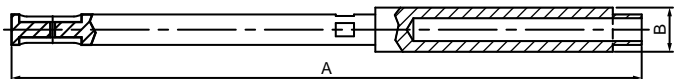
Coleiro Gibben

Código	A	B
000034	30mm	105,5mm



Coleiro Gibben

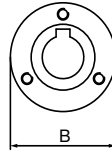
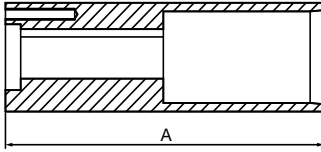
Código	A	B
000035	414mm	29mm



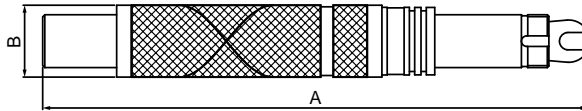
OBS.: Outras especificações
sob consulta.

Coleiro Gibben

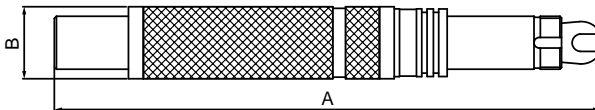
Código	A	B
000023	115mm	38mm

**Coleiro Homag**

Código	A	B
000046	258mm	34mm

**Coleiro Homag**

Código	A	B
000047	258mm	34mm

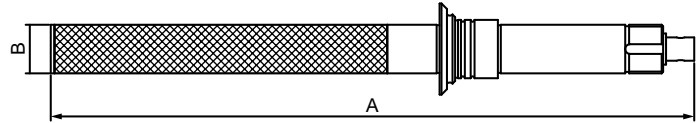


OBS.: Outras especificações
sob consulta.



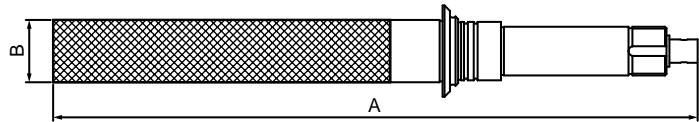
Coleiro Homag

Código	A	B
000049	331mm	25mm



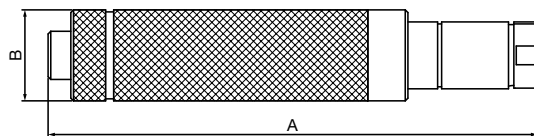
Coleiro Homag

Código	A	B
000051	331mm	32mm



Coleiro Homag

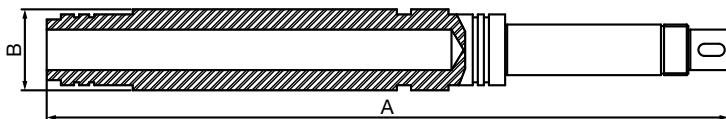
Código	A	B
000022	183mm	34mm



OBS.: Outras especificações
sob consulta.

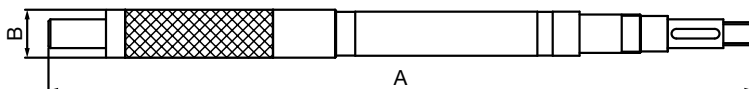
Coleiro Homag

Código	A	B
000048	337mm	40mm



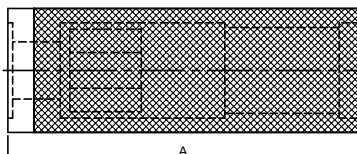
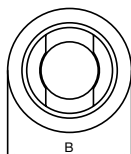
Coleiro IDM

Código	A	B
000050	368mm	25mm



Coleiro IMA

Código	A	B
000026	74mm	26mm

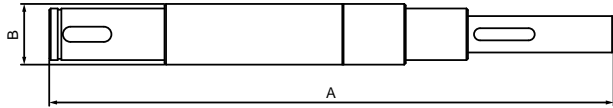


OBS.: Outras especificações sob consulta.



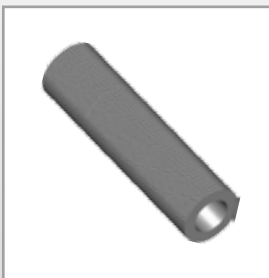
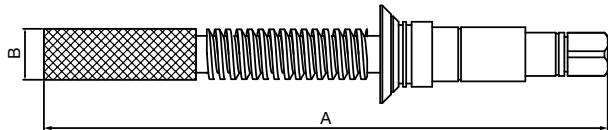
Coleiro IMA

Código	A	B
001498	186mm	20mm



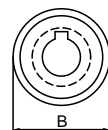
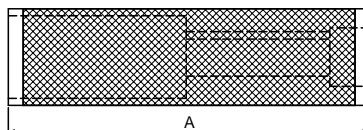
Coleiro Kraftlyne

Código	A	B
000024	260,2mm	23,5mm



Coleiro Maclínea

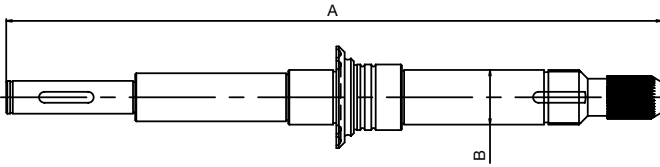
Código	A	B
000044	142mm	38mm



OBS.: Outras especificações
sob consulta.

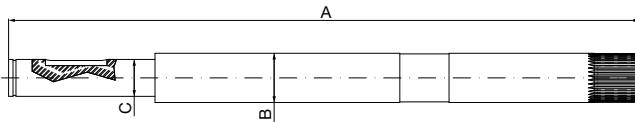
Coleiro Maclínea

Código	A	B
001491	300mm	25mm



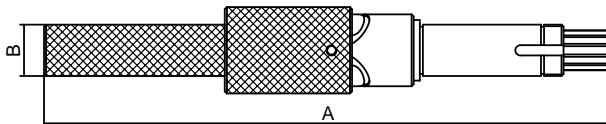
Coleiro Maclínea

Código	A	B	C
002595	256,5mm	20mm	15mm



Coleiro SCM

Código	A	B
001473	277mm	25mm

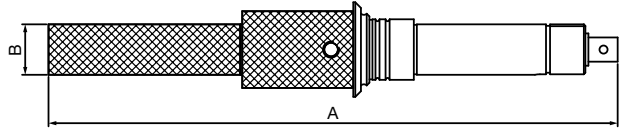


OBS.: Outras especificações sob consulta.



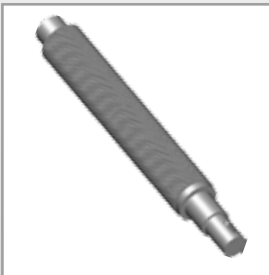
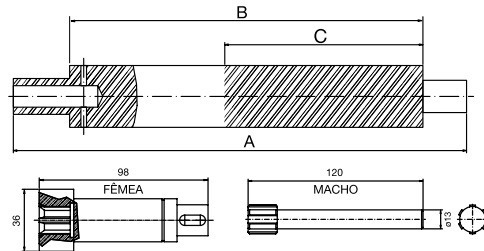
Coleiro SCM

Código	A	B
001493	282mm	25mm



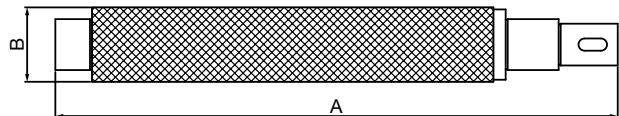
Coleiro Stefani

Código	Recartilha	A	B	C	Especificação
000036	Média	309,5mm	240mm	130mm	Em aço especial, com alta resistência
000038	Média	365,5mm	287,5mm	277,5mm	
000039	Média	365,5mm	294,5mm	180mm	
000040	Média	322mm	251mm	141mm	
000041	Média	296mm	224mm	224mm	
000043	Média	296mm	225mm	140mm	



Coleiro Sulamericana

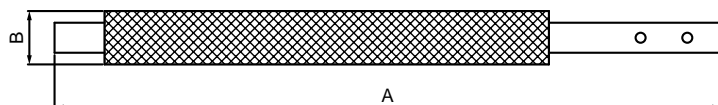
Código	A	B
000030	276mm	36,5mm



OBS.: Outras especificações sob consulta.

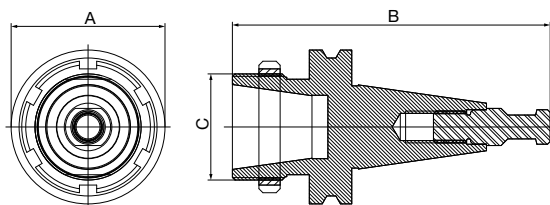
Coleiro Tecmatic

Código	A	B
000028	400mm	32mm



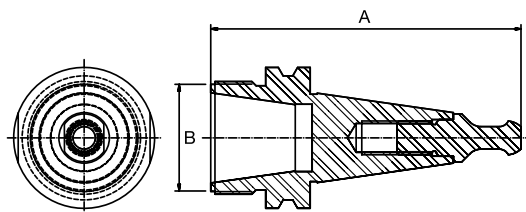
Cone Centro Sulamericana ISO 30

Código	A	B	C
001503	58mm	119,8mm	M40



Cone Standard Biesse

Código	A	B	C
001505	110mm	M40	ER 32
001504	114mm	M50	ER 40

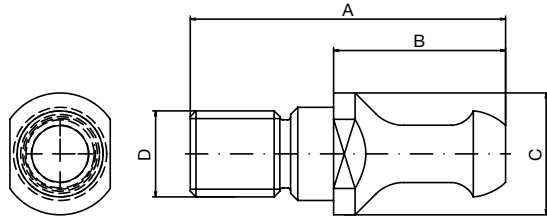


OBS.: Outras especificações
sob consulta.



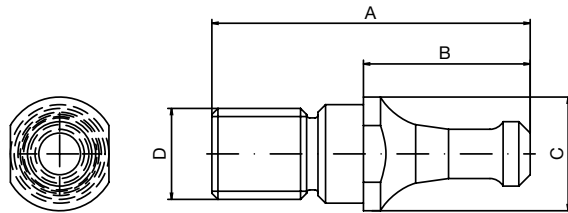
Tirante Cone Biesse n° 30

Código	A	B	C	D
000793	44mm	24mm	17mm	M12



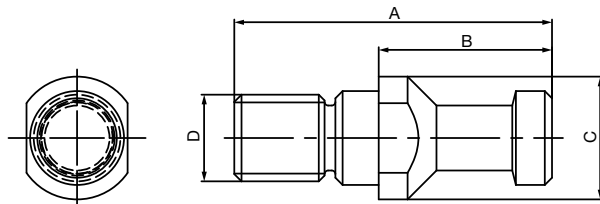
Tirante Cone Standart n° 30 Morbidelli SCM

Código	A	B	C	D
000794	44mm	22mm	13mm	M12



Tirante Cone Sulamericana ISO30

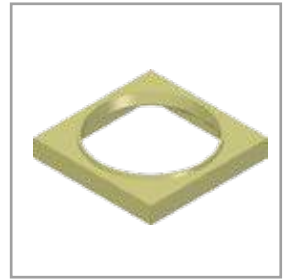
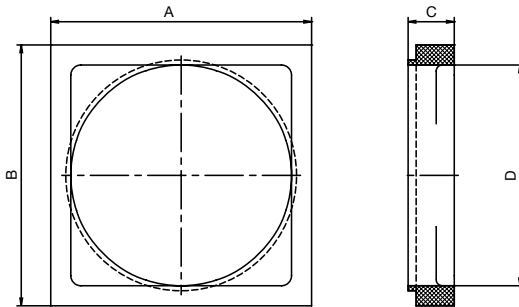
Código	A	B	C	D
001502	44mm	24mm	17mm	M12



OBS.: Outras especificações
sob consulta.

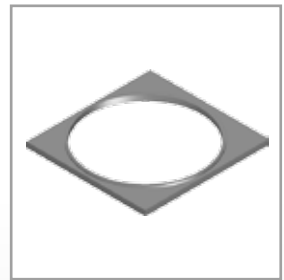
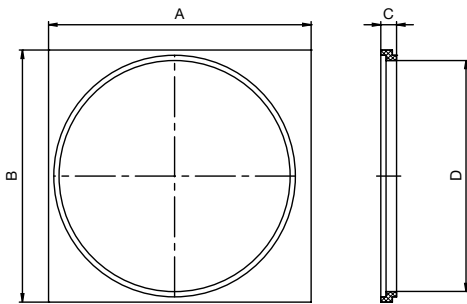
Conexão Coladeira Homag

Código	A	B	C	D
001911	130mm	130mm	23mm	110mm



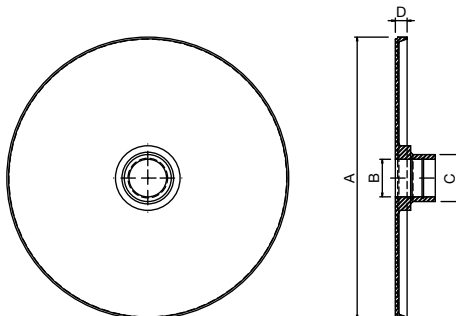
Conexão Coladeira Homag

Código	A	B	C	D
001910	125mm	120mm	7,5mm	110mm



Copiador Biesse

Código	A	B	C	D
001900	240mm	32mm	40mm	10mm

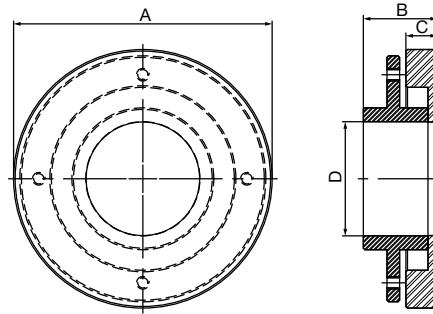


OBS.: Outras especificações sob consulta.



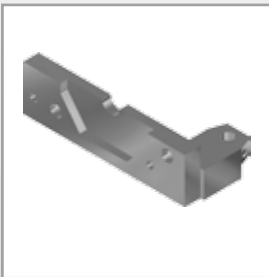
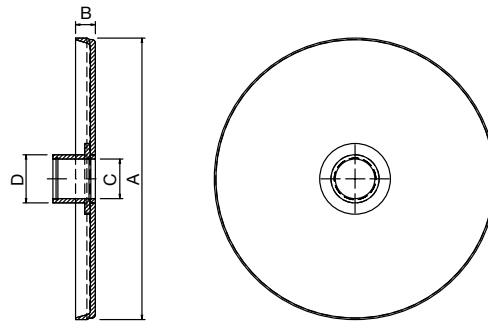
Copiador Homag

Código	A	B	C	D
002146	82mm	23,5mm	10mm	36,2mm



Copiador Maclínea

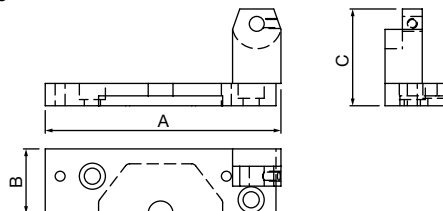
Código	A	B	C	D
001903	199mm	14mm	28mm	34mm



Destopador IDM

Código	A	B	C
001948	95mm	26mm	39mm

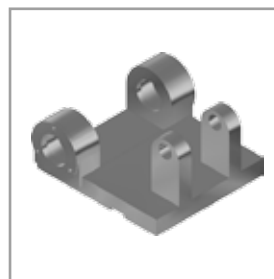
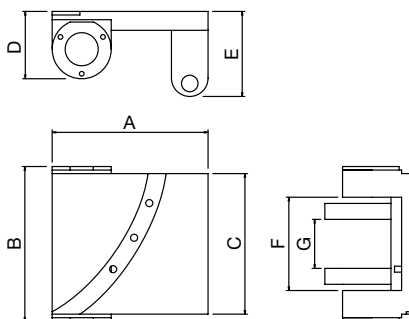
Mod. Esquerdo



OBS.: Outras especificações
sob consulta.

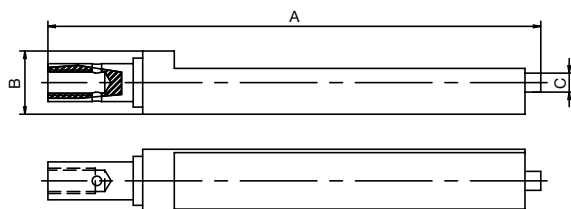
Destopador

Código	A	B	C	D
001951	132mm	131mm	119mm	57mm
	E	F	G	
	72mm	79mm	41,5mm	



Dosador Egurko

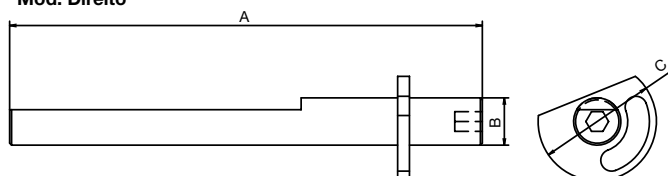
Código	A	B	C
000081	156mm	20mm	6mm



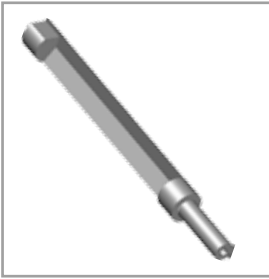
Dosador IMA

Código Direito	Código Esquerdo	A	B	C
000948	000949	120mm	12mm	30mm

Mod. Direito

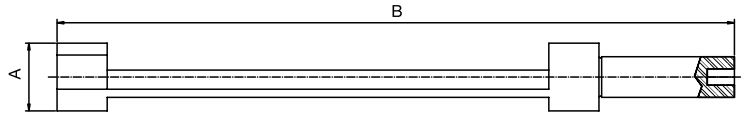


OBS.: Outras especificações sob consulta.



Dosador Homag

Código	A	B
000068	25mm	250mm



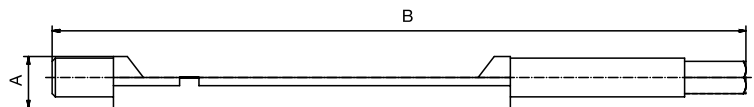
Dosador Homag

Código	A	B
001916	20mm	245mm



Dosador Homag

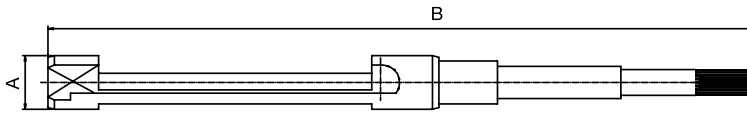
Código	A	B
000075	20mm	215mm



OBS.: Outras especificações
sob consulta.

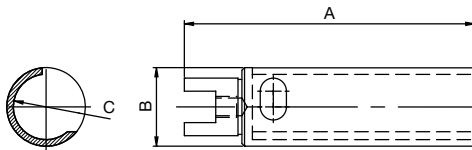
Dosador Maclínea

Código	A	B
000097	25mm	337mm



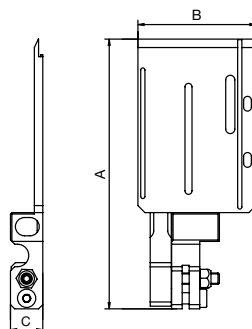
Dosador Coleiro SCM

Código Direito	Código Esquerdo	A	B	C
000096	000115	105mm	30mm	25mm
000095	000114	111mm	30mm	25mm



Dosador Coleiro Stream

Código	A	B	C
001915	192mm	84mm	23mm

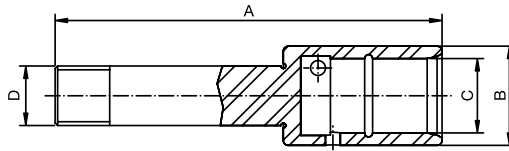


OBS.: Outras especificações sob consulta.



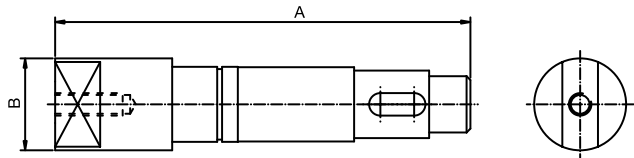
Eixo Biesse

Código	A	B	C	D
000144	78mm	20mm	15mm	12mm



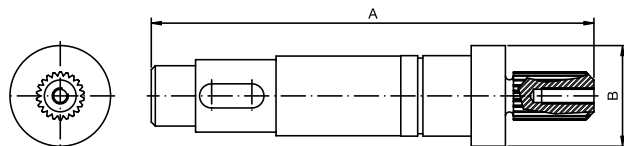
Eixo Biesse

Código	A	B
000143	110,7mm	24,5mm



Eixo Biesse

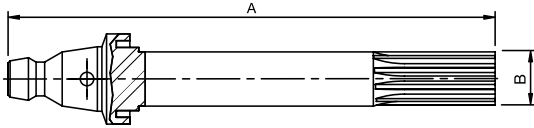
Código	A	B
000142	110mm	25mm



OBS.: Outras especificações
sob consulta.

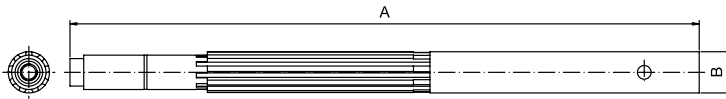
Eixo Morbidelli

Código	A	B
000141	100mm	12mm
000140	108mm	12mm
000139	120mm	12mm



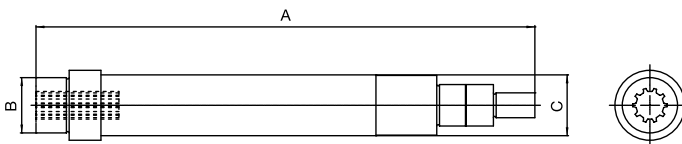
Eixo Morbidelli

Código	A	B
000135	229mm	15mm



Eixo Morbidelli

Código	A	B	C
000138	180,5mm	20mm	22mm

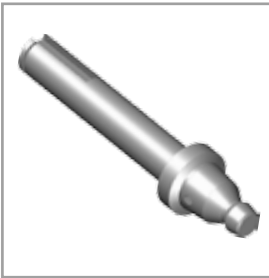
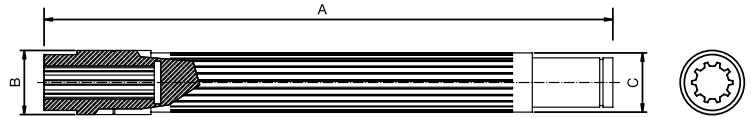


OBS.: Outras especificações sob consulta.



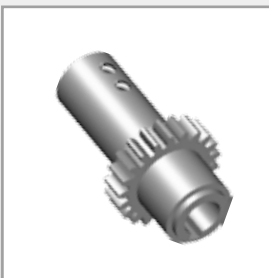
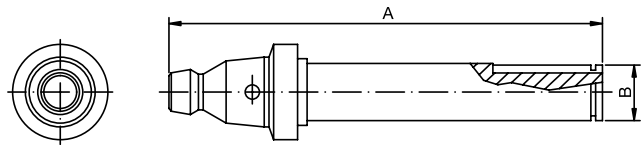
Eixo Morbidelli

Código	A	B	C
000137	173mm	19,5mm	18mm
000136	120mm	19,5mm	18mm



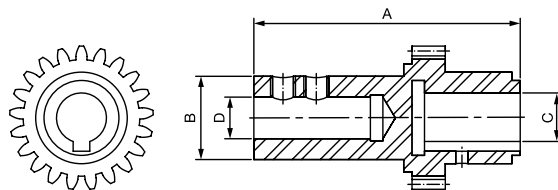
Eixo SCM

Código	A	B
000134	91mm	12mm



Eixo Sulamericana

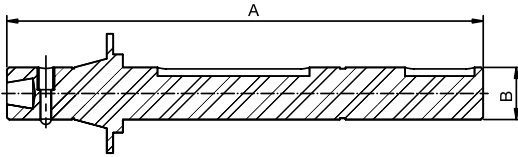
Código	A	B	C	D
000132	64mm	20mm	12mm	10mm



OBS.: Outras especificações
sob consulta.

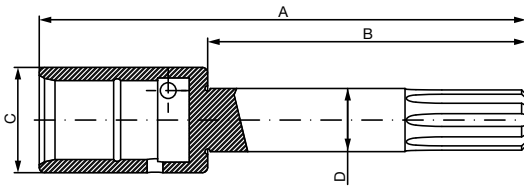
Eixo Vitap

Código	A	B
000133	109,7mm	12mm



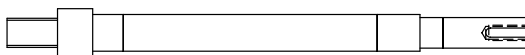
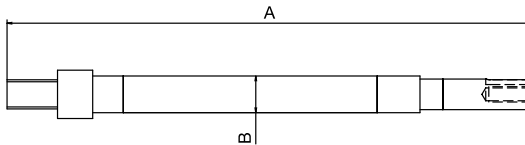
Eixo Engrenagem Biesse-Lidear

Código	A	B	C	D
002225	92,5mm	60,5mm	20mm	12mm



Eixo Engrenagem Invicta 45°

Código Direito	A	B
001959	171,5mm	12mm

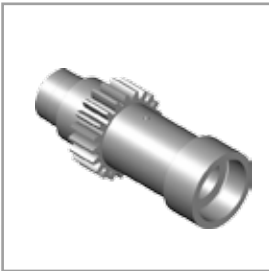
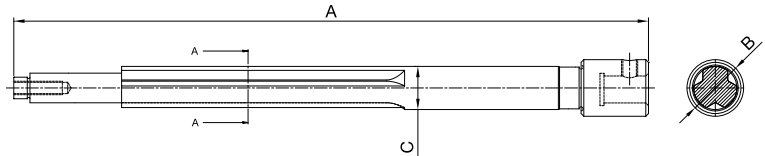


OBS.: Outras especificações sob consulta.



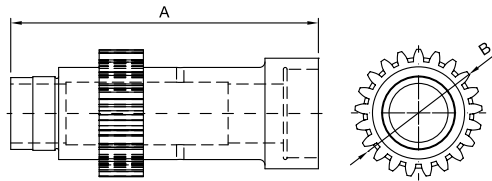
Eixo Engrenado Hirtz

Código	A	B	C
001617	235,5mm	21mm	16mm



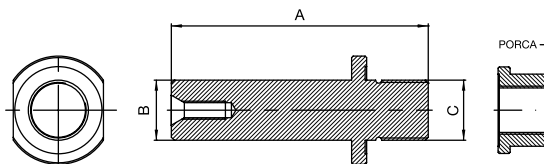
Eixo Engrenado Hirtz

Código	A	B
001964	83,5mm	34,5mm



Eixo Porta Serra

Código	A	B	C
001968	85,5mm	20mm	20mm
001970	85,5mm	25mm	20mm

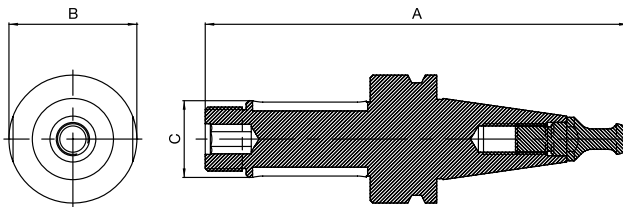


Eixo fornecido com porca.

OBS.: Outras especificações
sob consulta.

Eixo Porta Serra

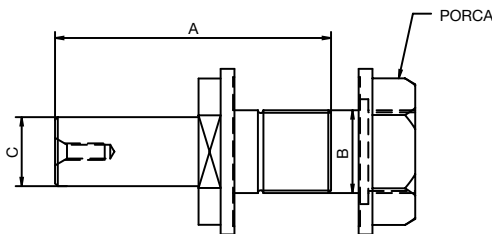
Código	A	B	C
001981	165mm	50mm	30mm



Eixo fornecido com porca e 7 modelos de espaçador.

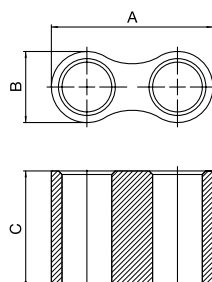
Eixo Porta Serra

Código	A	B	C
001984	100mm	30mm	25mm

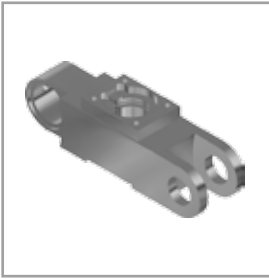


Elo Corrente

Código	A	B	C
001957	45,5mm	20mm	32,8mm
001958	45,5mm	20mm	25mm

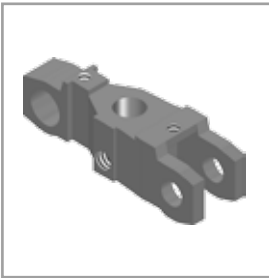
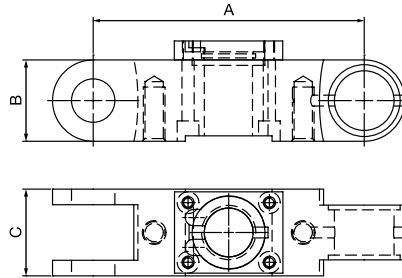


OBS.: Outras especificações sob consulta.



Elo Esteira

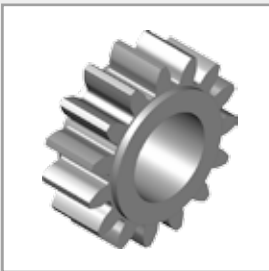
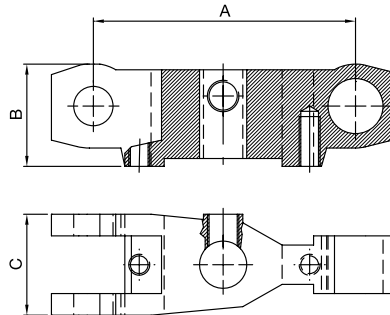
Código	A	B	C
001954	100mm	30mm	32mm



Elo Esteira Homag

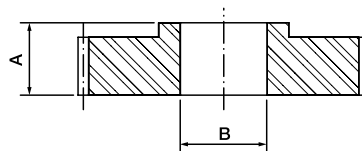
Código Direito	Código Esquerdo	A	B	C
001955	001956	100mm	39mm	38,5mm

Mod. Esquerdo



Engrenagem Dente Reto

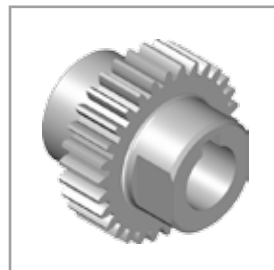
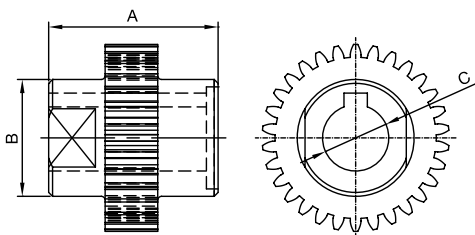
Código	Nº de Dentes	A	B
000019	Z=15	10mm	12mm
000013	Z=21	10mm	12mm
000014	Z=25	10mm	12mm
000009	Z=27	10mm	12mm



OBS.: Outras especificações
sob consulta.

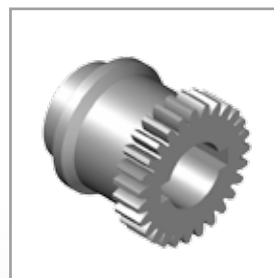
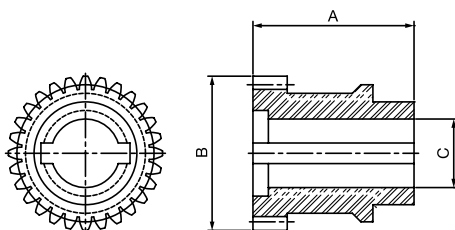
Engrenagem Dente Reto Hirtz

Código	A	B	C
001258	43,5mm	30mm	17mm



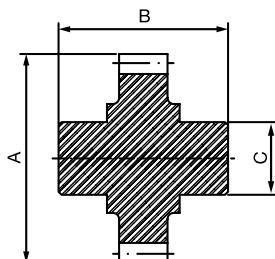
Engrenagem Dente Reto Morbidelli

Código	Nº de Dentes	A	B	C
000005	Z=27	47mm	45mm	20mm
000010	Z=28	47mm	45mm	20mm

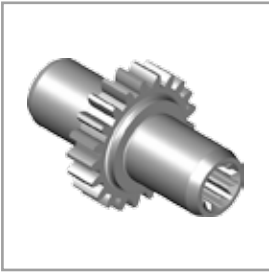


Engrenagem Dente Reto Morbidelli

Código Direito	Nº de Dentes	A	B	C
000006	Z=21	34,5mm	28mm	12mm

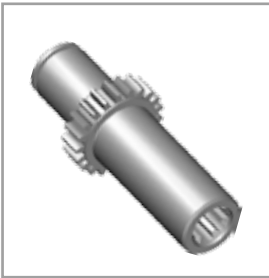
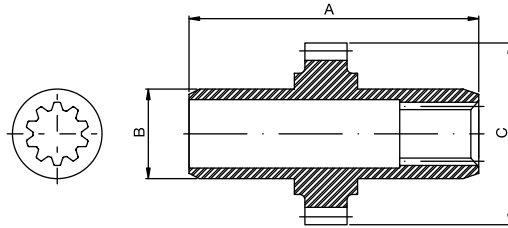


OBS.: Outras especificações sob consulta.



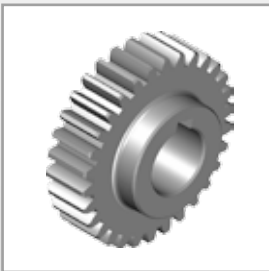
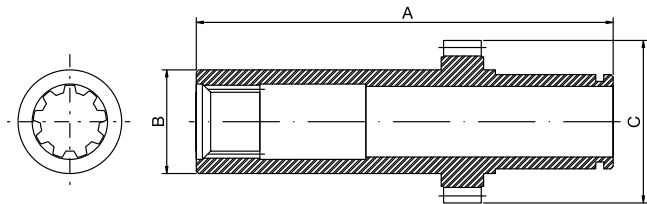
Engrenagem Dente Reto Morbidelli

Código Direito	Nº de Dentes	A	B	C
000015	Z=21	55mm	17mm	34,5mm



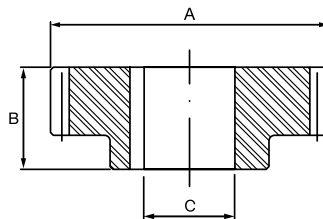
Engrenagem Dente Reto Morbidelli

Código	Nº de Dentes	A	B	C
000011	Z=21	88,5mm	22mm	34,5mm



Engrenagem Dente Reto Morbidelli

Código Direito	Nº de Dentes	A	B	C
000012	Z=30	49mm	18mm	16mm



OBS.: Outras especificações
sob consulta.

BASSO
Engenharia Aplicada

**Suas Máquinas precisam
de Peças de Reposição?**
**TEMOS AS SOLUÇÕES, COM
MUITA QUALIDADE E AGILIDADE.**



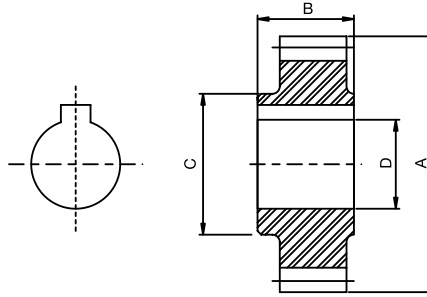
Peças de reposição para máquinas nacionais e importadas, do setor moveleiro, metalúrgico, vinícola, de embalagens, entre outros. Veja o que oferecemos:

- Grande agilidade de atendimento, do pedido à entrega;
- Horário de operação estendido para estar mais tempo à disposição;
- Visitas ao cliente para troca de informações, orientações e desenvolvimento de projetos específicos;
- Relação custo x benefício altamente compensadora;
- Disponibilidade de técnicos para visitar a empresa e propor soluções;
- Peças disponíveis em estoque para pronta entrega.



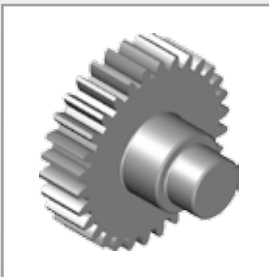
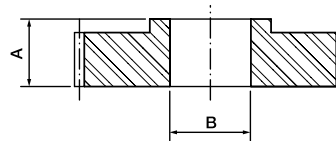
Engrenagem Dente Reto Vitap

Código Direito	Nº de Dentes	A	B	C	D
000004	Z=21	34,5mm	13mm	19mm	12mm



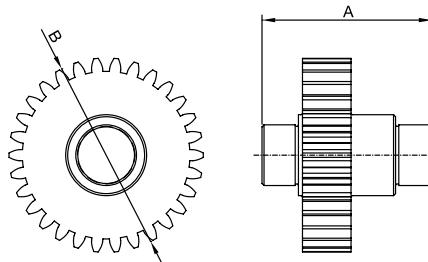
Engrenagem Helicoidal

Código Direito	Código Esquerdo	Nº de Dentes	A	B
000008	002151	Z=15	10mm	12mm
000007	001512	Z=21	10mm	12mm
002156	002157	Z=25	10mm	12mm
000833	000847	Z=27	10mm	12mm



Engrenagem Helicoidal Hirtz

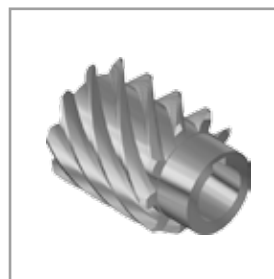
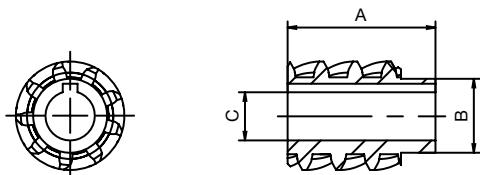
Código Direito	A	B
000834	42mm	48mm



OBS.: Outras especificações sob consulta.

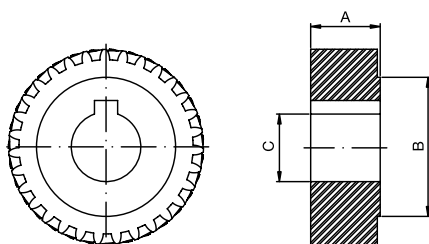
Engrenagem Helicoidal Invicta 45°

Código Direito	Nº de Dentes	A	B	C
000018	Z=9	30mm	15mm	12mm



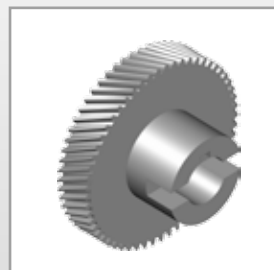
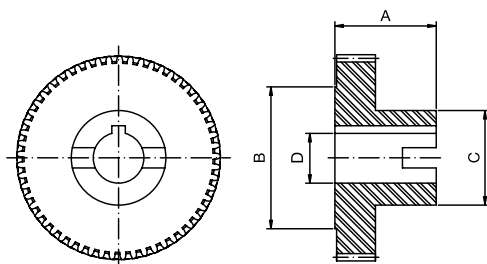
Engrenagem Helicoidal Weeke

Código Esquerdo	Nº de Dentes	A	B	C
000003	Z=24	12mm	-	12mm
000002	Z=31	12mm	24mm	12mm

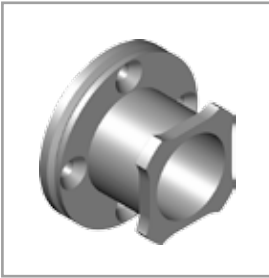


Engrenagem Helicoidal Weeke

Código Direito	Nº de Dentes	A	B	C	D
000001	Z=57	30mm	42mm	28mm	15mm

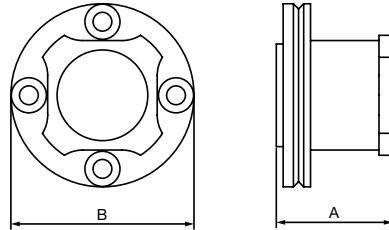


OBS.: Outras especificações sob consulta.



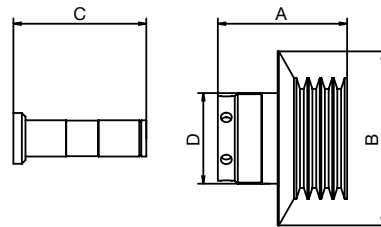
Fixador Cabeçote Biesse

Código	A	B
001996	34mm	53,5mm



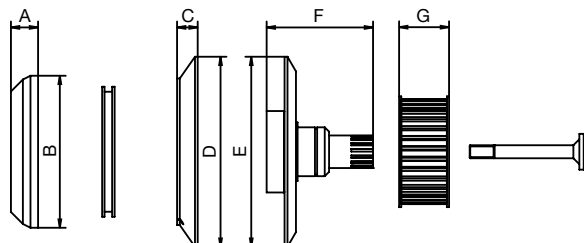
Flange Gamma

Código	A	B	C	D
002141	107mm	144mm	110mm	75mm



Flange Pneumática Giben

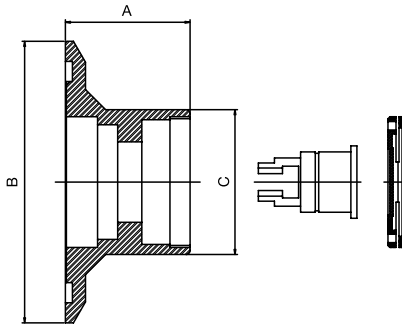
Código	A	B	C	D	E	F	G
002142	25mm	140mm	19mm	175mm	175mm	98mm	46mm



OBS.: Outras especificações
sob consulta.

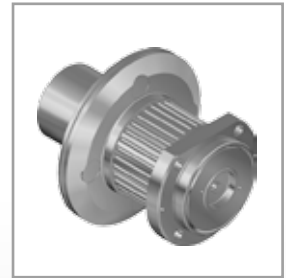
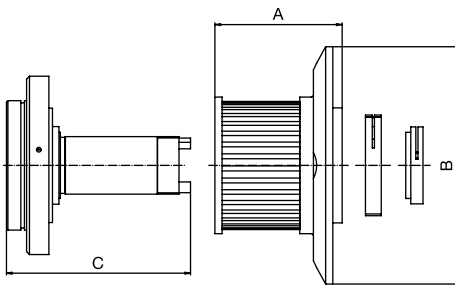
Flange Selco WNT600

Código	A	B	C
002139	62mm	140mm	72mm



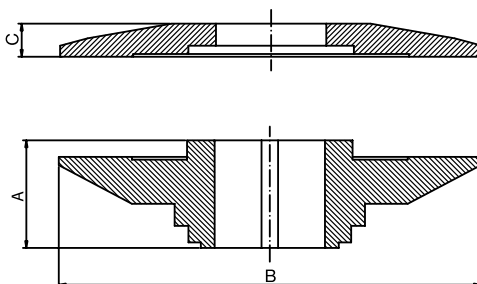
Flange Selco WNT600

Código	A	B	C
002140	88,5mm	165mm	128mm

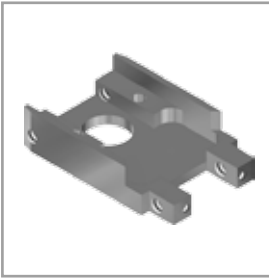


Flange Serra Sulamericana

Código	A	B	C
001993	39mm	153mm	12mm

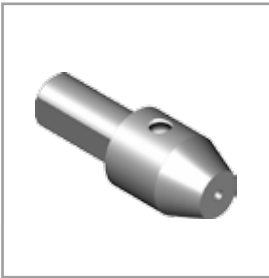
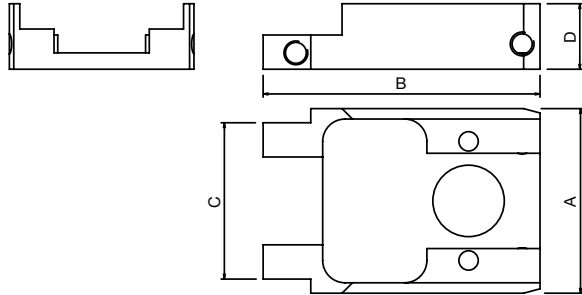


OBS.: Outras especificações sob consulta.



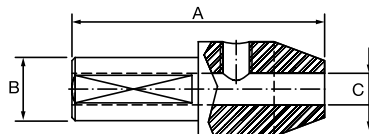
KFL Arredondado Homag

Código Direito	A	B	C	D
001997	62mm	93mm	52,5mm	22mm



Mandril Redução

Código	A	B	C
002002	40mm	10mm	Ø2,00mm
002003	40mm	10mm	Ø2,25mm
002004	40mm	10mm	Ø2,75mm
002005	40mm	10mm	Ø3,00mm
002006	40mm	10mm	Ø3,25mm
002007	40mm	10mm	Ø3,50mm
002008	40mm	10mm	Ø3,75mm
002009	40mm	10mm	Ø4,00mm
002010	40mm	10mm	Ø4,25mm
002011	40mm	10mm	Ø4,50mm
002012	40mm	10mm	Ø4,75mm
002013	40mm	10mm	Ø5,00mm
002014	40mm	10mm	Ø5,25mm
002015	40mm	10mm	Ø5,50mm
002016	40mm	10mm	Ø5,75mm
002017	40mm	10mm	Ø6,00mm
002018	40mm	10mm	Ø6,25mm
002019	40mm	10mm	Ø6,50mm
002020	40mm	10mm	Ø6,75mm

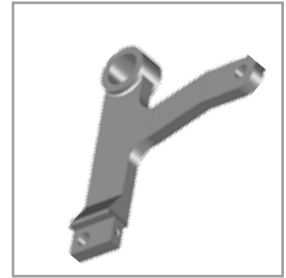
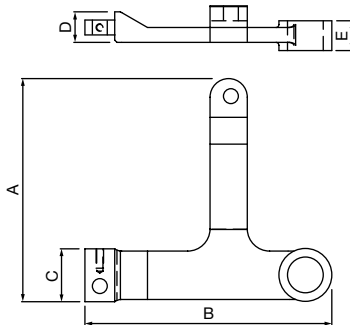


OBS.: Outras especificações
sob consulta.

Palanca Homag

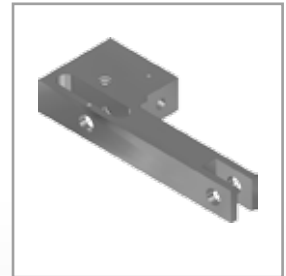
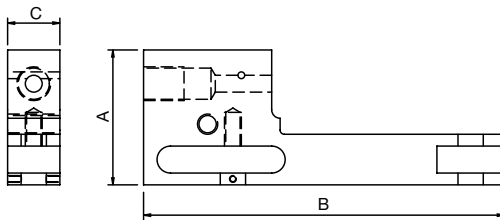
Código Direito	Código Esquerdo	A	B	C	D	E
002069	002070	149,79mm	165,75mm	35,5mm	20,5mm	20mm

Mod. Esquerdo



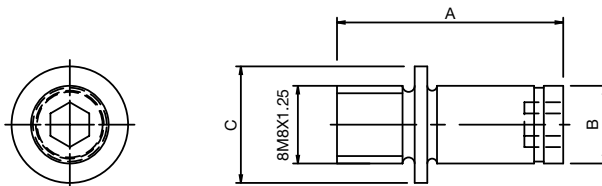
Palanca KF 26 Homag

Código	A	B	C
002071	80mm	214mm	31mm

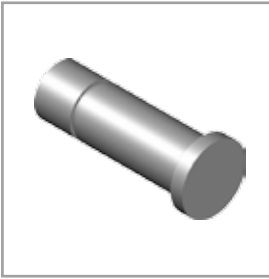


Parafuso Homag

Código	A	B	C
002057	23,3mm	8mm	12mm

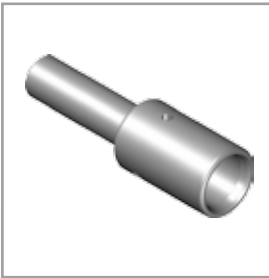
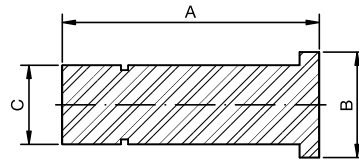


OBS.: Outras especificações sob consulta.



Pino Biesse

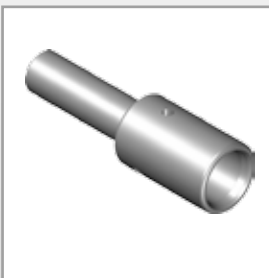
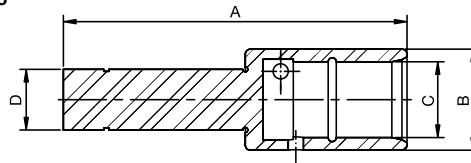
Código	A	B	C
002062	39mm	16mm	12mm



Pino Biesse

Código Direito	Código Esquerdo	A	B	C	D
002072	000131	68mm	20mm	15mm	12mm

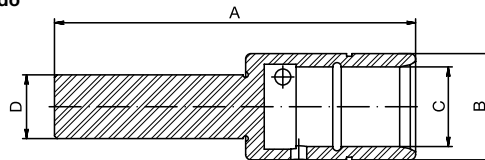
Mod. Direito



Pino Biesse

Código Direito	Código Esquerdo	A	B	C	D
000130	001116	68mm	20mm	15mm	12mm

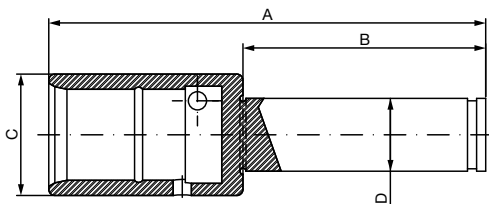
Mod. Esquerdo



OBS.: Outras especificações
sob consulta.

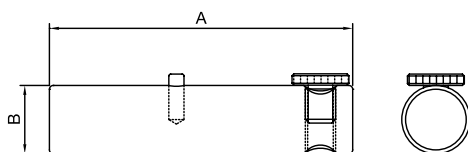
Pino Biesse Lidear

Código Direito	Código Esquerdo	A	B	C	D
001263	002226	72mm	40mm	20mm	12mm



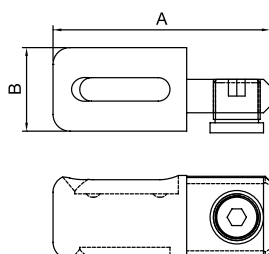
Pino Esteira Homag

Código	A	B
002052	80mm	18mm

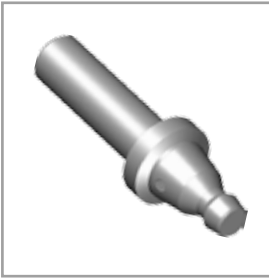


Pino Esteira Homag

Código	A	B
002053	65mm	25mm

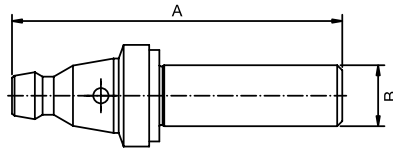


OBS.: Outras especificações sob consulta.



Pino Morbidelli

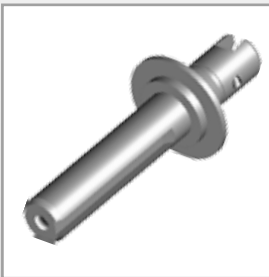
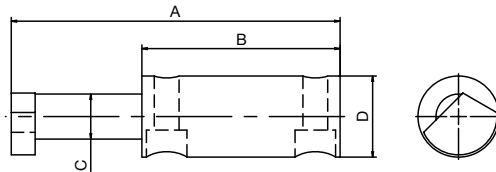
Código	A	B
001257	65mm	12mm



Pino Morbidelli

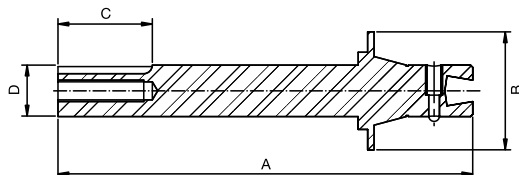
Código Direito	Código Esquerdo	A	B	C	D
000129	002075	73mm	44mm	10mm	18mm

Mod. Direito



Pino Vitap

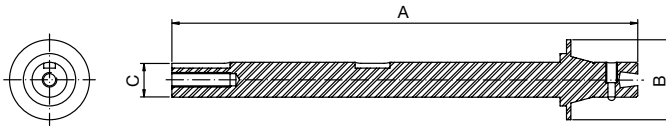
Código	A	B	C	D
000128	74,7mm	27,5mm	40mm	12mm
000127	88,7mm	27,5mm	55mm	12mm
000126	96,7mm	27,5mm	22mm	12mm
000125	125mm	27,5mm	42mm	12mm
000124	105mm	27,5mm	55mm	12mm



OBS.: Outras especificações
sob consulta.

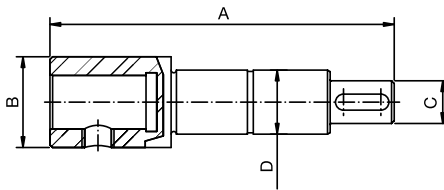
Pino Vitap

Código	A	B	C
000123	160,2mm	27,5mm	12mm



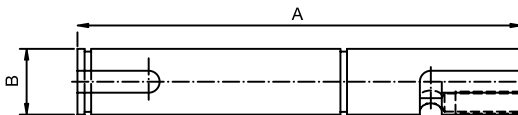
Pino Weeke

Código	A	B	C	D
000118	64,5mm	17mm	8mm	12mm



Pino Weeke

Código	A	B
000122	81mm	12mm



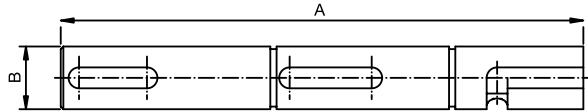
OBS.: Outras especificações sob consulta.



Pino Weeke

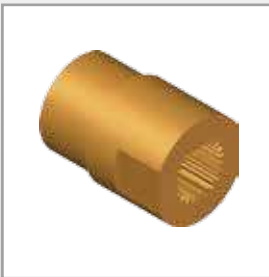
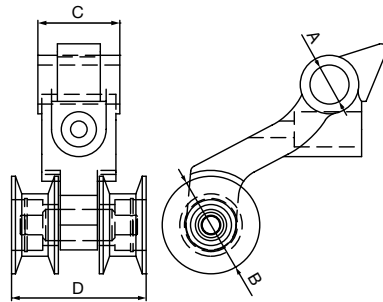
Código Direito	Código Esquerdo	A	B
002074	000121	69mm	12mm
000120	000119	100mm	12mm

Mod. Esquerdo



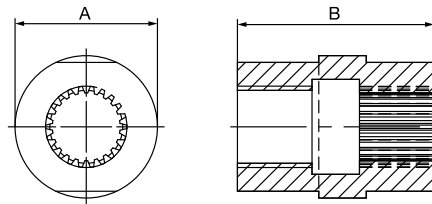
Polia Esteira Homag

Código	A	B	C	D
002054	20mm	50mm	42mm	69mm



Porca Biesse

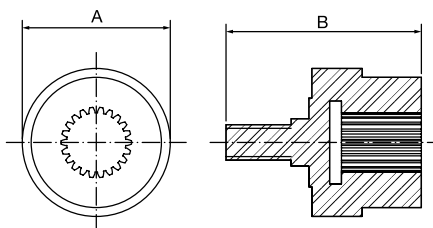
Código	A	B
001081	21mm	29mm



OBS.: Outras especificações
sob consulta.

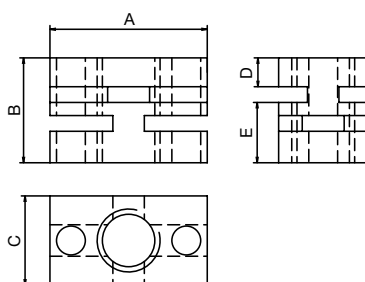
Porca Biesse

Código	A	B
002081	25mm	33mm



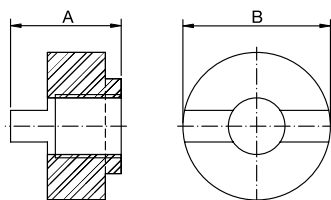
Porca de Bronze

Código	A	B	C	D	E
002080	30mm	20mm	17mm	5,5mm	11,5mm

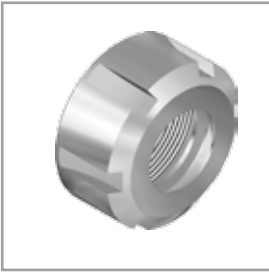


Porca Koch

Código	A	B
002083	21mm	28mm

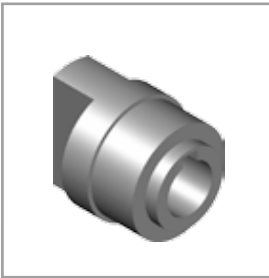
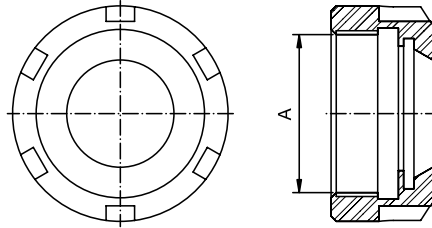


OBS.: Outras especificações sob consulta.



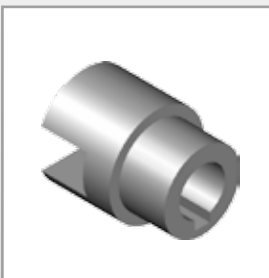
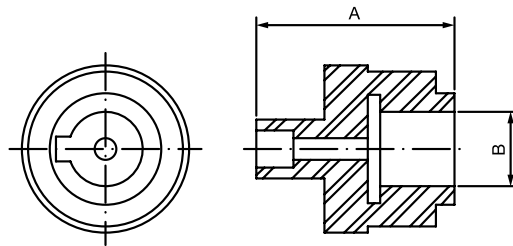
Porca Porta Pinça

Código Direito	Código Esquerdo	Descrição	A
000310	002077	ER-25	M32 x 1,5
001218	002078	ER-32	M40 x 1,5
001214	002079	ER-40	M50 x 1,5



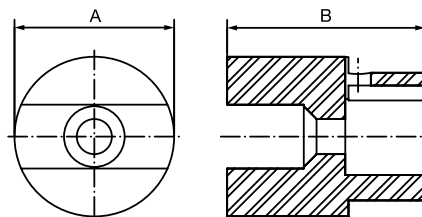
Porca Sulamericana

Código	A	B
002084	32mm	12mm



Porca Vitap

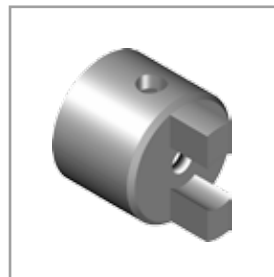
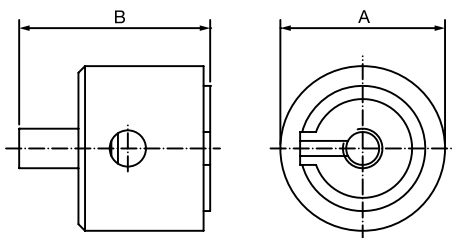
Código	A	B
002087	25mm	31mm



OBS.: Outras especificações
sob consulta.

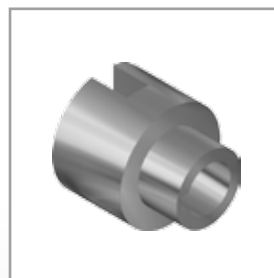
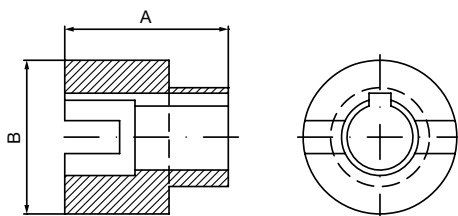
Porca Weeke

Código	A	B
002085	29mm	25mm



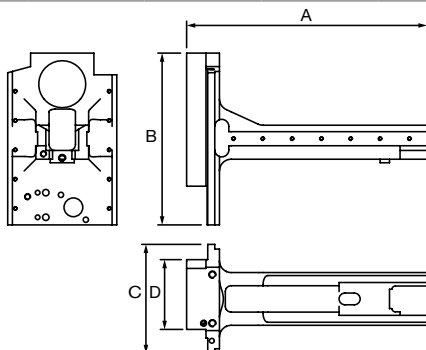
Porca Weeke

Código	A	B
002086	29,8mm	18mm



Refilador Homag BAK

Código	A	B	C	D	E
001857	205mm	146,5mm	93mm	59,5mm	45mm



OBS.: Outras especificações sob consulta.

Sapatas com Qualidade Superior

Alta tecnologia de fabricação, precisão de usinagem e projetos especiais em sapatas para diversas aplicações na indústria. Veja as vantagens:

- Sapatas de alta qualidade com valores mais acessíveis que peças importadas.

- Fabricadas em cobelite, nylon, alumínio e aço.

- Desenvolvimento de sapatas para planos de 45°, em meias peças ou peças inteiras.

- Peças em linha, com disponibilidade imediata no estoque.

- Fixação a vácuo especialmente desenvolvida pela Metalúrgica Basso garante processos de produção eficientes para os centros de usinagem (CNC) da indústria da madeira.

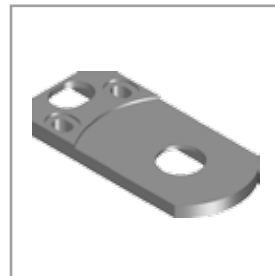
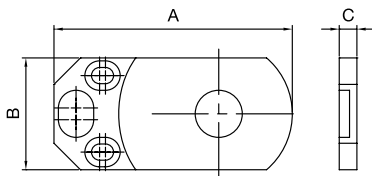
- Grande variedade de tipos possíveis permite uma solução ótima para qualquer necessidade da indústria.

- E mais: expediente estendido para melhor atender os clientes e disponibilidade para visitas para desenvolver projetos especiais e fornecer orientações.



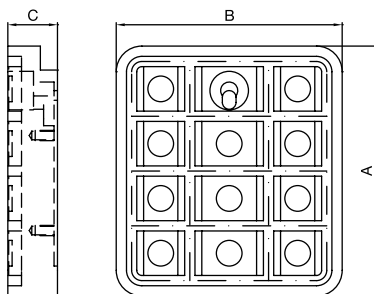
Sapata Baz Buendigfraes Homag

Código	A	B	C
002123	81mm	38mm	6mm



Sapata Biesse

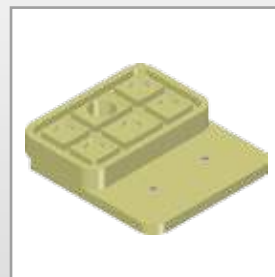
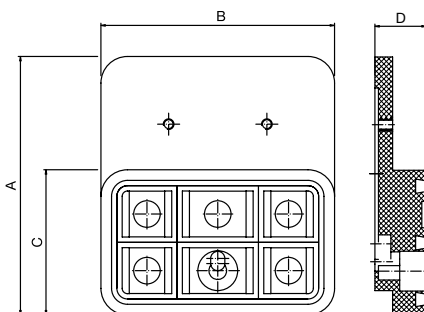
Código	A	B	C
000387	146mm	132mm	29mm



OBS.: Sapatas fornecida com válvula.

Sapata Biesse

Código	A	B	C	D
000388	146mm	132mm	82mm	29mm



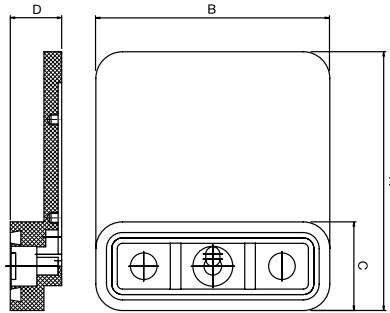
OBS.: Outras especificações sob consulta.



OBS.: Sapatas fornecida com válvula.

Sapata Biesse

Código	A	B	C	D
000386	146mm	132mm	50mm	29mm

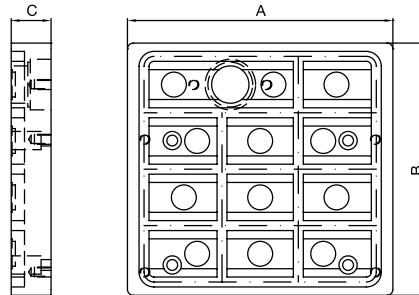


OBS.: Válvula separada.

Sapata Biesse

Código Direita	Código Esquerda	A	B	C
001265	001266	160mm	152mm	24mm

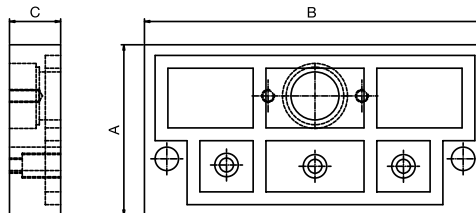
Mod. Esquerdo



OBS.: Válvula separada.

Sapata Biesse

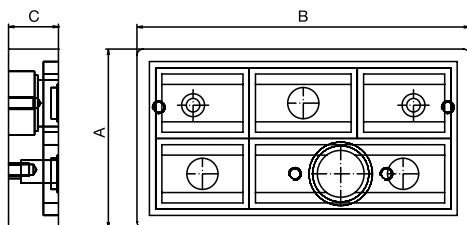
Código	A	B	C
000152	80mm	160mm	24mm



OBS.: Outras especificações sob consulta.

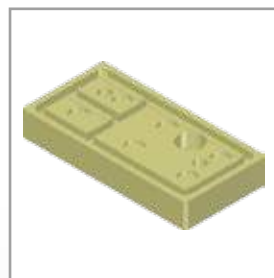
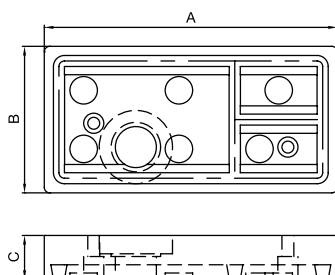
Sapata Biesse

Código	A	B	C
000157	86mm	160mm	24mm



Sapata Biesse

Código	A	B	C
000148	160mm	80mm	24mm

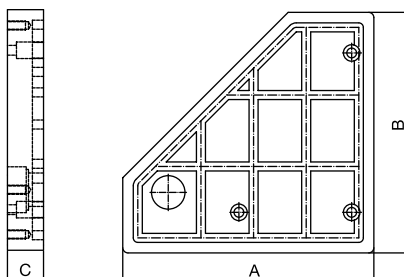


OBS.: Válvula separada.

Sapata Biesse 45°

Código Direita	Código Esquerda	A	B	C
001269	001270	167mm	160mm	24mm

Mod. Esquerdo



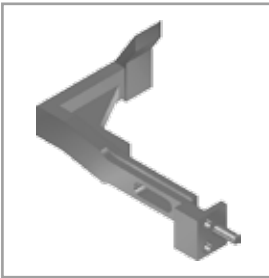
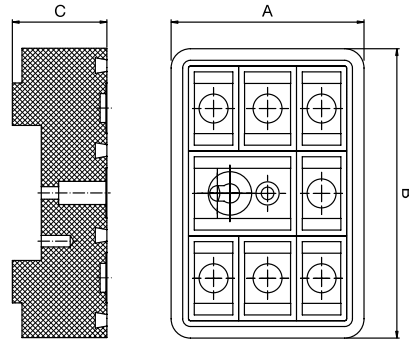
OBS.: Outras especificações sob consulta.



OBS.: Sapatas fornecida com válvula.

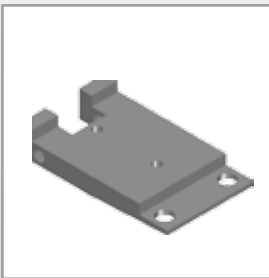
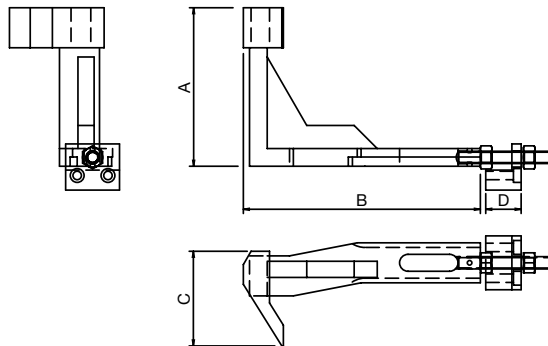
Sapata Centro Sulamericana

Código	A	B	C
001281	100mm	150mm	49mm



Sapata Destopador IMA

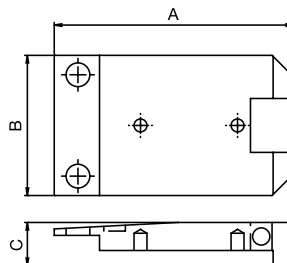
Código	A	B	C	D
002122	103mm	154mm	61,5mm	23mm



OBS.: Sapatas fornecida com válvula.

Sapata Encosto Biesse

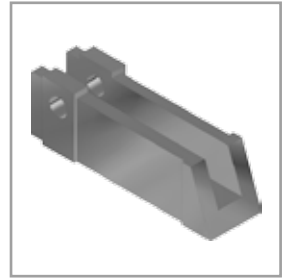
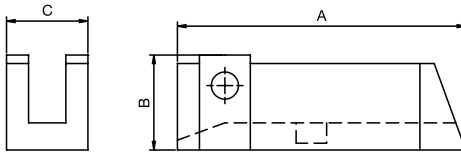
Código	A	B	C
002126	111mm	65mm	20mm



OBS.: Outras especificações sob consulta.

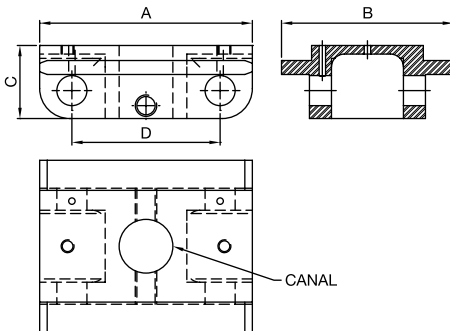
Sapata Encosto Biesse

Código	A	B	C
002127	85mm	28mm	24mm



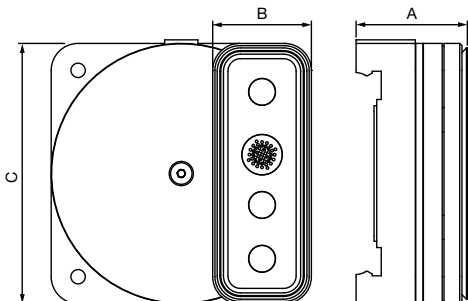
Sapata Esteira GMC

Código		A	B	C
002128	Com Canal	99mm	34mm	80mm
002129	Sem Canal	99mm	34mm	80mm

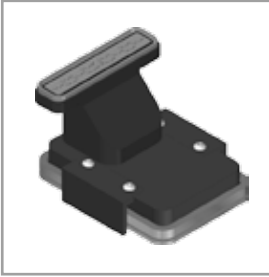


Sapata Giratória

Código	A	B	C
005179	61mm	55mm	145mm



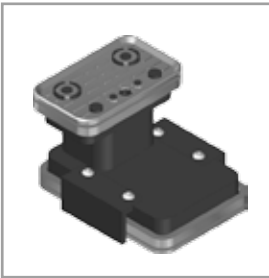
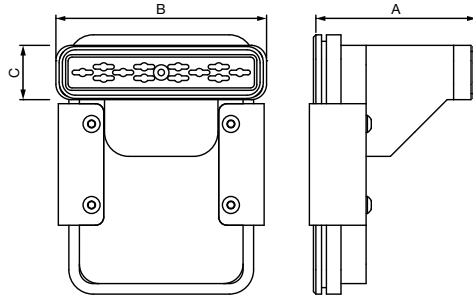
OBS.: Outras especificações sob consulta.



OBS.: Válvula separada.

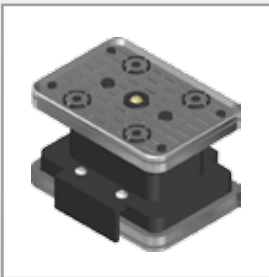
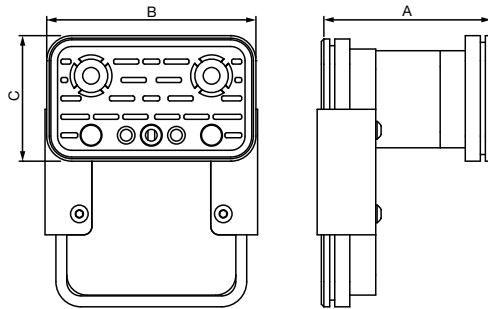
Sapata Homag

Código	A	B	C
005435	100mm	30mm	130mm



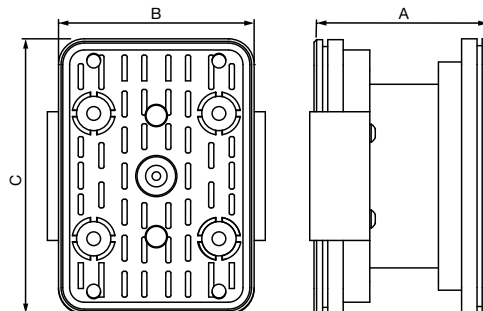
Sapata Homag

Código	A	B	C
001822	100mm	75mm	125mm



Sapata Homag

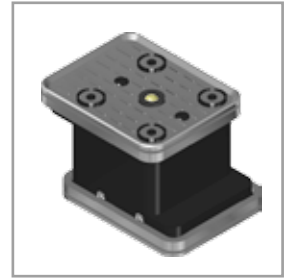
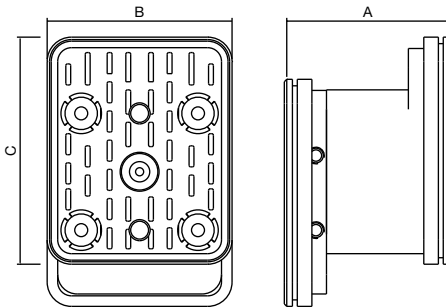
Código	A	B	C
001832	100mm	116mm	160mm



OBS.: Outras especificações
sob consulta.

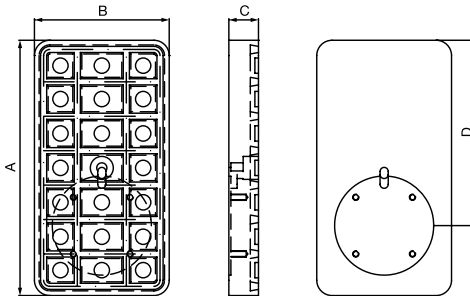
Sapata Homag Mesa Lisa

Código	A	B	C
002572	100mm	14mm	140mm



Sapata Rover

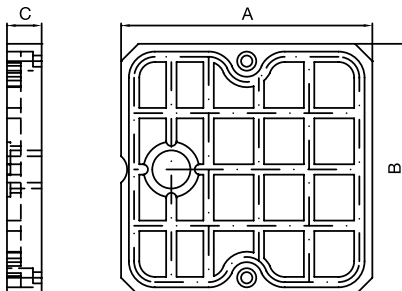
Código	A	B	C	D
000153	250mm	132mm	29mm	181,5mm
000151	250mm	132mm	29mm	125mm



OBS.: Sapatas fornecida com válvula.

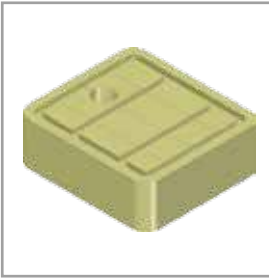
Sapata Rover

Código	A	B	C
000150	145mm	145mm	20mm



OBS.: Válvula separada.

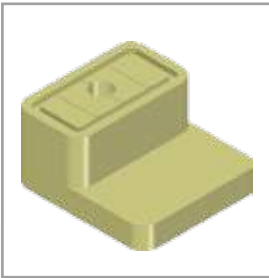
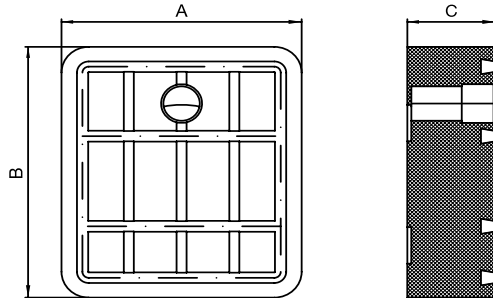
OBS.: Outras especificações sob consulta.



OBS.: Sapatas fornecida com válvula.

Sapata Rover

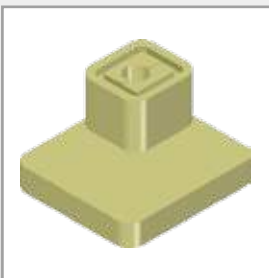
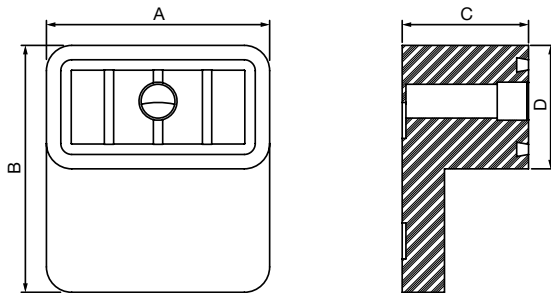
Código	A	B	C
000149	146mm	132mm	48,4mm



OBS.: Sapatas fornecida com válvula.

Sapata Rover

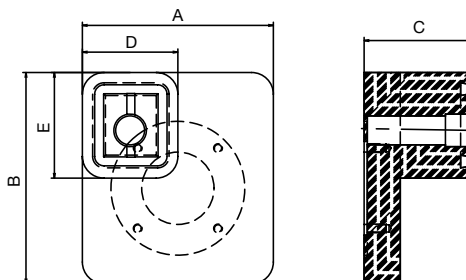
Código	A	B	C	D
000154	132mm	146mm	74,7mm	48,4mm



OBS.: Sapatas fornecida com válvula.

Sapata Rover

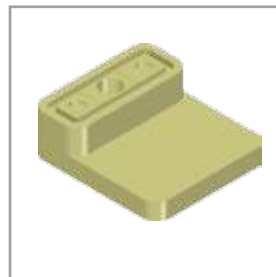
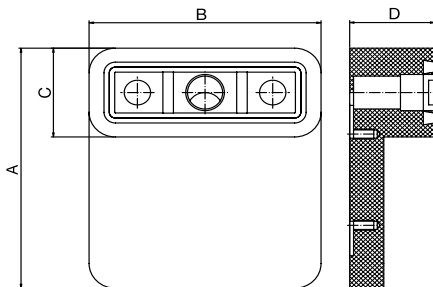
Código	A	B	C	D	E
000146	132mm	146mm	74,7mm	66mm	73mm



OBS.: Outras especificações sob consulta.

Sapata Rover

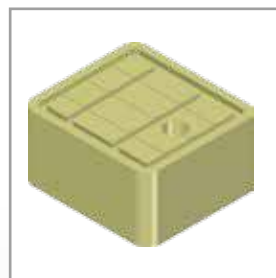
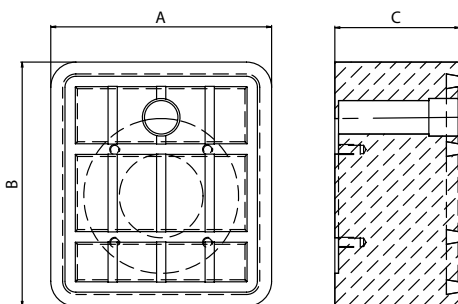
Código	A	B	C	D
001076	146mm	132mm	54mm	48,4mm
002276	146mm	132mm	74,7mm	48,4mm



OBS.: Sapatas fornecida com válvula.

Sapata Rover

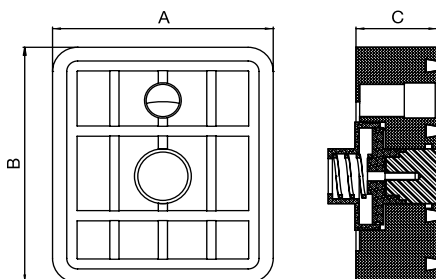
Código	A	B	C
000145	132mm	146mm	74,7mm



OBS.: Sapatas fornecida com válvula.

Sapata Rover

Código	A	B	C
002133	132mm	146mm	48,4mm



OBS.: Sapatas fornecida com válvula.

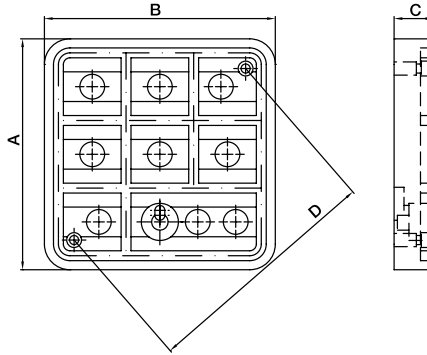
OBS.: Outras especificações sob consulta.



OBS.: Sapatas fornecida com válvula.

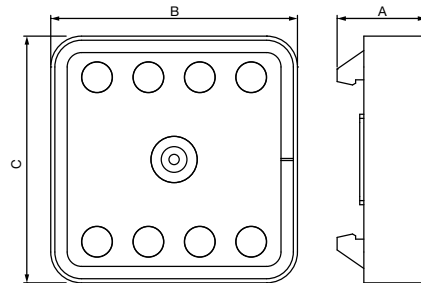
Sapata SCM

Código	A	B	C	D
001268	140mm	140mm	24mm	147mm
002135	140mm	140mm	24mm	135mm



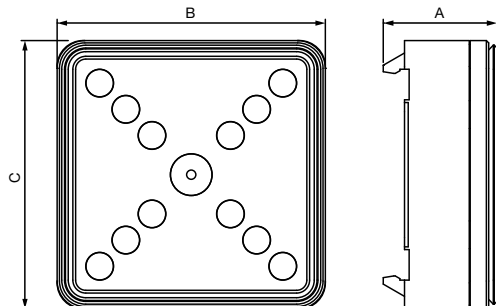
Sapata SCM

Código	A	C	C
003642	43,5mm	120mm	120mm



Sapata SCM

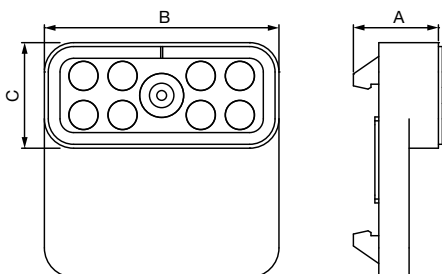
Código	A	B	C
003293	61,5mm	145mm	145mm



OBS.: Outras especificações sob consulta.

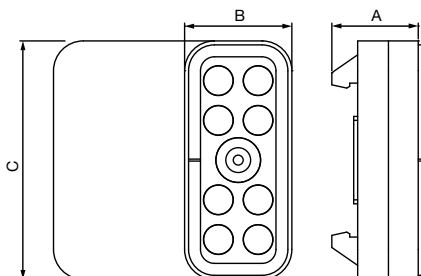
Sapata SCM Long

Código	A	B	C
004973	43,5mm	54mm	120mm



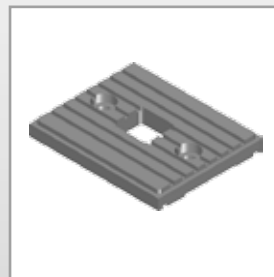
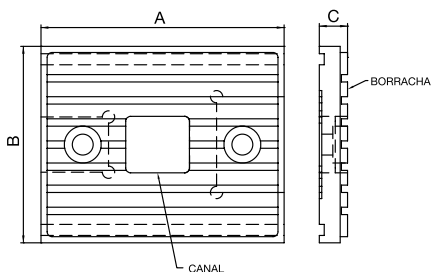
Sapata SCM Transv

Código	A	B	C
003643	43,5mm	54mm	120mm

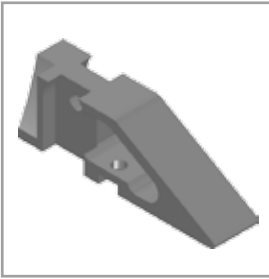


Sapata Steffani

Código		A	B	C
002124	Com Canal	99mm	80mm	11,5mm
002125	Sem Canal	99mm	80mm	11,5mm



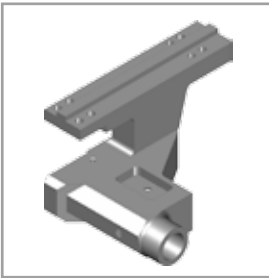
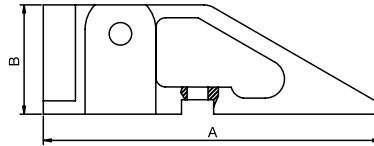
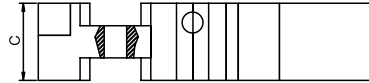
OBS.: Outras especificações sob consulta.



Sapata Topejador Homag

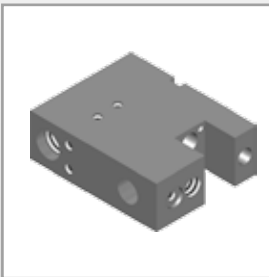
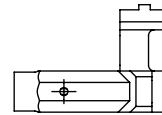
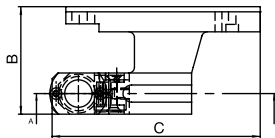
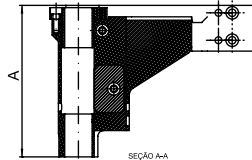
Código Direito	Código Esquerdo	A	B	C
002118	002119	105mm	34mm	24mm

Mod. Direito



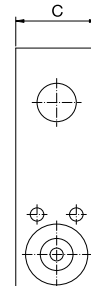
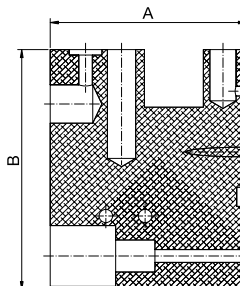
Sapata Topejador Homag

Código Direito	Código Esquerdo	A	B	C
002120	002121	132,5mm	94mm	182mm



Suporte Bico Injetor Profileline

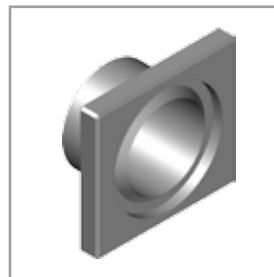
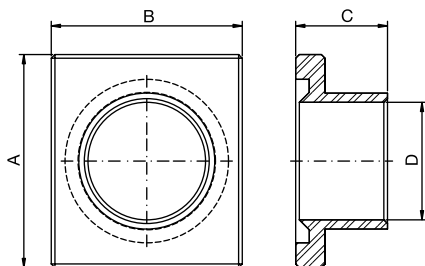
Código	A	B	C
001463	60mm	75mm	25mm



OBS.: Outras especificações
sob consulta.

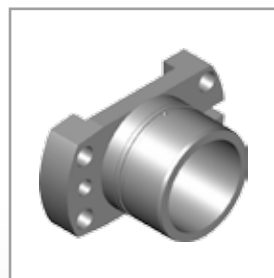
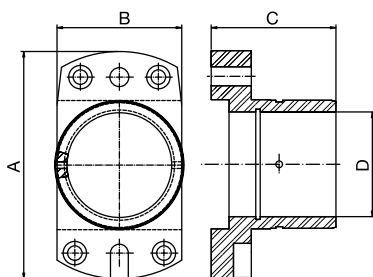
Suporte Coleiro Homag

Código	A	B	C	D
000385	58mm	52mm	25mm	32mm



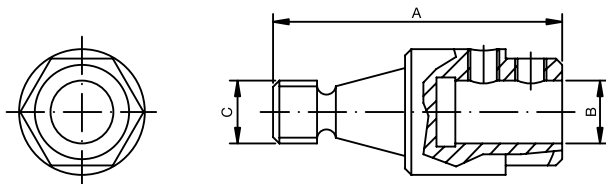
Suporte Coleiro Homag

Código	A	B	C	D
002116	102mm	56mm	56mm	47mm



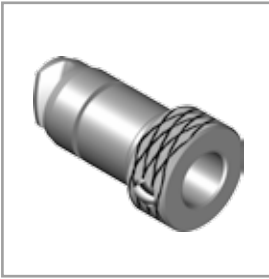
Suporte para Broca

Código Direito	Código Esquerdo	A	B	C
000363	000382	46mm	10mm	M 8
000378	000379	46mm	10mm	M 10



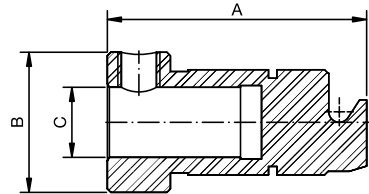
Máquinas: Biesse
(com conexão rápida).

OBS.: Outras especificações
sob consulta.



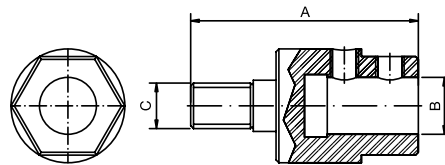
Suporte para Broca Biesse

Código	A	B	C
000383	37mm	20mm	10mm



Suporte para Broca M8

Código Direito	Código Esquerdo	A	B	C
000384	000361	40mm	10mm	M 8
000366	000365	40mm	8mm	M 8

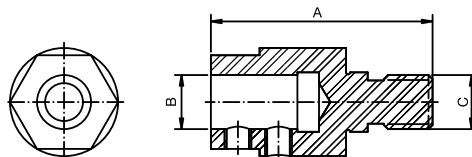


Máquinas: Masterwood, (Zangheri & Boschetti), Morbidelli, Nottmeyer.



Suporte para Broca M10

Código Direito	Código Esquerdo	A	B	C
000372	000373	41mm	10mm	M 10
000370	000369	41mm	8mm	M 10

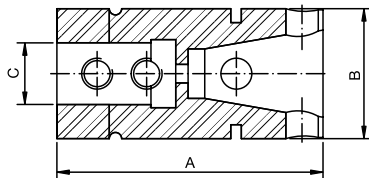


Máquinas: Biesse, Masterwood (Zangheri & Boschetti), Morbidelli, Torwegge, Vitap, Weeke.

OBS.: Outras especificações sob consulta.

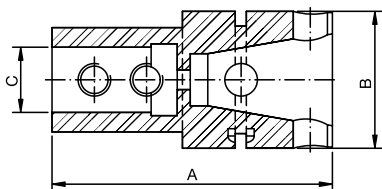
Suporte para Broca Morbidelli

Código	A	B	C
000381	43mm	21mm	10mm
000371	78mm	21mm	10mm



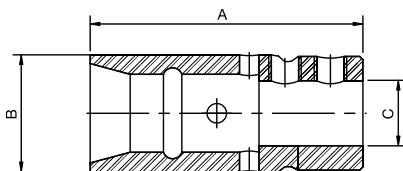
Suporte para Broca Morbidelli Rebaixado

Código	A	B	C
000380	43mm	21mm	10mm



Suporte para Broca Vitap

Código	A	B	C
000377	42mm	18mm	10mm



Máquinas: Vitap (APA 70).

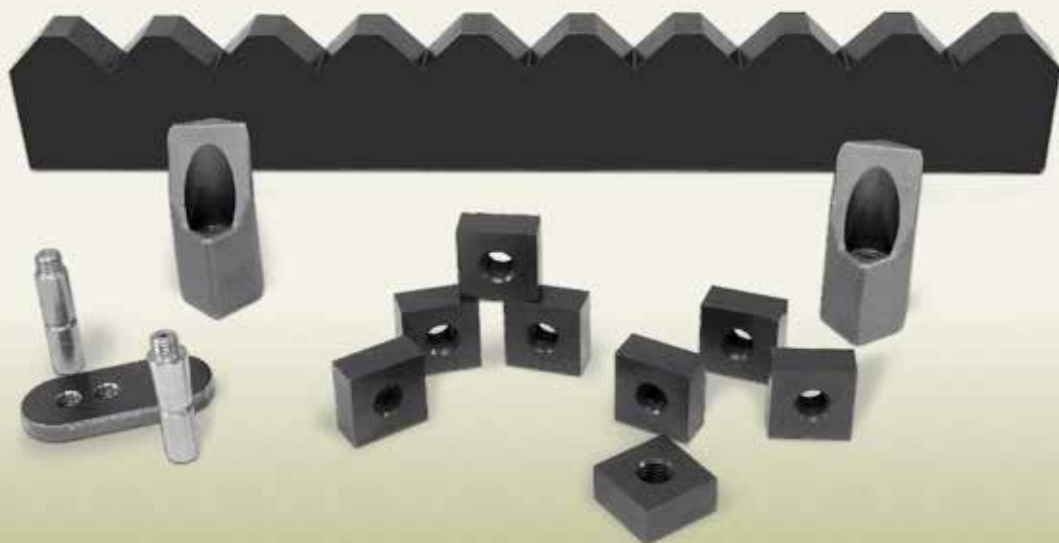
OBS.: Outras especificações sob consulta.

Navalhas para Trituradores de Reciclagem de Resíduos: **ALTA RESISTÊNCIA, RÁPIDA REPOSIÇÃO.**

**Suas máquinas precisam
de alto rendimento para
atender metas de
toneladas/dia?**

Decida pelas navalhas Basso. Além de desempenho superior e excelente relação custo x benefício, você vai contar com muitas vantagens:

- Grande agilidade em atendimento e reposição;
- Equipe técnica orientada para visitas pessoais de orientação técnica, antes e depois da venda;
- Disponibilidade de estoque para pronta entrega;
- Navalhas em aço nobre com tratamento especial.

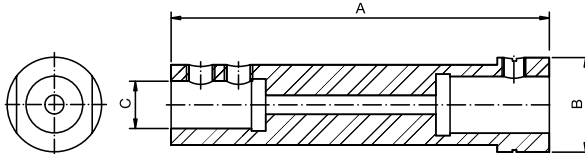


**Projetos Especiais de
Navalhas para Triturar
Resíduos e outros Materiais**

Por sua larga experiência e conhecimento, a Basso está capacitada a realizar projetos de navalhas para trituração e processamento para diversos segmentos da indústria: resíduos contaminados, madeiras, aglomerados, plásticos, entre outros. Solicite a visita de orientação.

Suporte para Broca Weeke

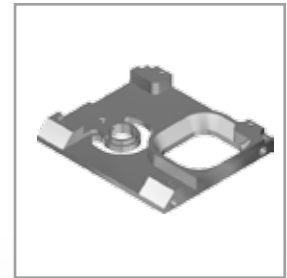
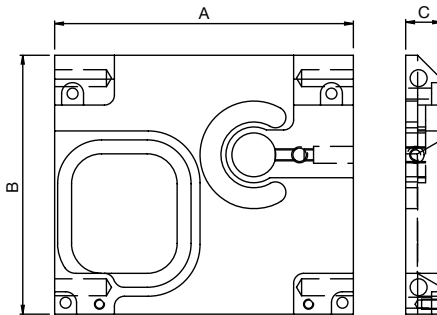
Código	A	B	C
000374	46mm	20mm	10mm
000375	66mm	20mm	10mm
000376	80mm	20mm	10mm



Tampa Coleiro Homag

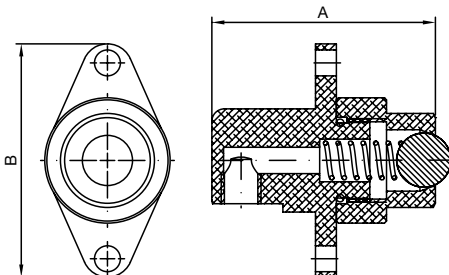
Código Direito	Código Esquerdo	A	B	C
002131	002132	150mm	130mm	18mm

Mod. Direito



Válvula Sapata Biesse

Código	A	B
001267	53,5mm	56mm

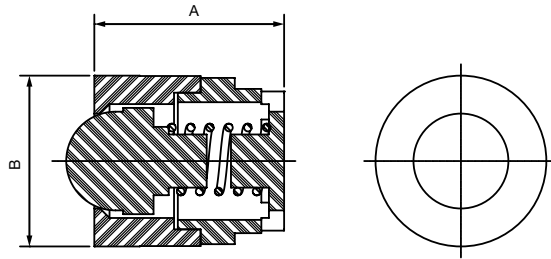


OBS.: Outras especificações
sob consulta.



Válvula Sapata Biesse

Código	A	B
001681	25mm	22,5mm



OBS.: Outras especificações
sob consulta.



www.metalurgicabasso.com.br

@
comercial@metalurgicabasso.com.br

S
metalurgicabasso

f
/metalurgicabasso

☎
(54) 2102.0022

Acesse e
veja nossas
novidades.



METALÚRGICA BASSO LTDA. Rua Carlos Dreher Neto, 864 • B. Vila Nova
95700 000 • Bento Gonçalves • RS • Brasil